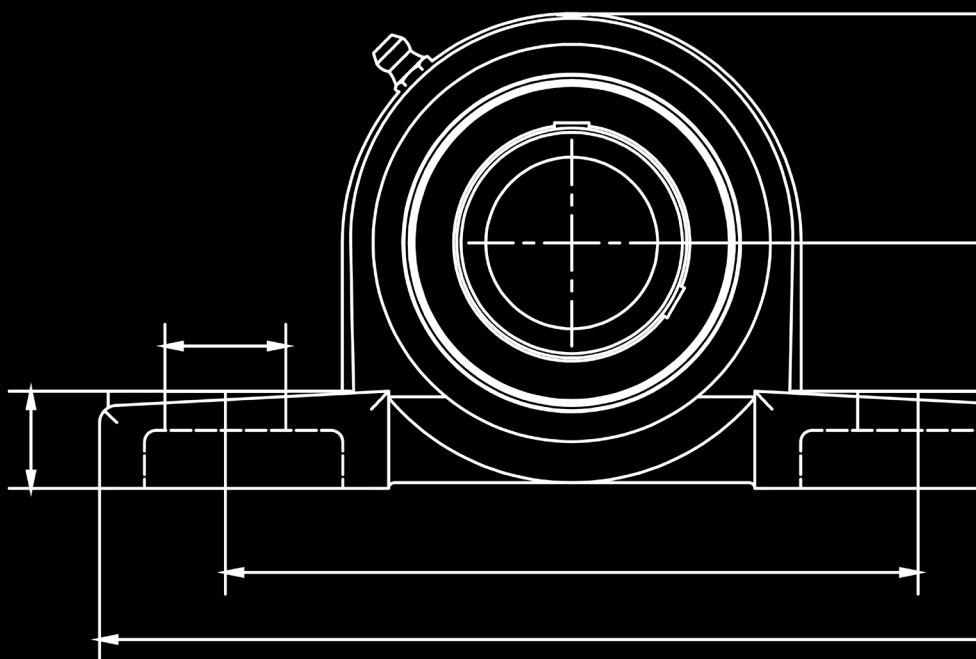




CATALOGO SUPPORTI CH-HBU[®]

CH-HBU[®] BEARING UNITS CATALOGUE





Indice *Index*

CHIARAVALLI GROUP SUPPORTI CH-HBU®
CHIARAVALLI GROUP CH-HBU® HOUSING BEARING UNITS

- 4 Introduzione
Introduction
- 6 Supporti CH-HBU® caratteristiche tecniche
CH-HBU® bearing units technical features
- 10 Supporti CH-HBU® in ghisa
Cast iron CH-HBU® housings
- 20 Supporti CH-HBU® in lamiera
Pressed steel CH-HBU® housings
- 23 Cuscinetti CH-HBU®
CH-HBU® bearings
- 28 Condizioni di vendita
Sales conditions



SUPPORTI CH-HBU® MADE IN CHIARAVALLI

CH-HBU® HOUSING BEARING UNITS MADE IN CHIARAVALLI

PROGETTATO E PRODOTTO DA CHIARAVALLI

La nuova gamma di supporti **CH-HBU®** rappresenta l'ultima estensione del portfolio prodotti Chiaravalli dedicato alla trasmissione di potenza e ai sistemi di movimento industriale.

I supporti della serie **CH-HBU®** sono una soluzione sviluppata dal nostro team per combinare affidabilità, **qualità tecnica e un posizionamento competitivo sul mercato.**

I supporti sono componenti essenziali in numerosi sistemi industriali, poiché forniscono un supporto stabile per l'albero, **garantiscono il corretto allineamento e assicurano una rotazione fluida** in una vasta gamma di applicazioni meccaniche. La loro funzione è fondamentale per assicurare la continuità operativa, ridurre l'attrito e proteggere i componenti rotanti dall'usura prematura.

La gamma **CH-HBU®** è stata progettata per soddisfare i requisiti degli ambienti industriali moderni, dove durata, semplicità di installazione e prestazioni costanti sono fattori chiave.

Un elemento distintivo della serie **CH-HBU®** è la **particolare attenzione alla standardizzazione del design e alla precisione dimensionale**, che garantisce la piena compatibilità con le configurazioni di montaggio industriali più comuni. Questo rende il prodotto particolarmente adatto sia per applicazioni OEM, sia per operazioni di manutenzione e sostituzione in numerosi settori. Lo sviluppo dei supporti **CH-HBU®** riflette la filosofia ingegneristica che caratterizza l'intera offerta di Chiaravalli: combinare **competenza tecnica interna, rigorosi controlli di qualità e una profonda conoscenza dei sistemi di trasmissione meccanica.** Grazie a questo know-how, la serie **CH-HBU®** rappresenta una soluzione affidabile ed economicamente efficiente, progettata per garantire lunga durata operativa e prestazioni costanti delle macchine.

Questi supporti sono adatti a un'ampia gamma di applicazioni industriali, tra cui **sistemi di movimentazione dei materiali, trasportatori, macchine per il packaging, impianti di lavorazione, macchine agricole e installazioni meccaniche generali.**

ENGINEERED AND MANUFACTURED BY CHIARAVALLI

The new **CH-HBU®** house bearing units range represent the latest expansion of the Chiaravalli product portfolio dedicated to power transmission and industrial motion systems.

The **CH-HBU®** house bearing units series are a solution developed by our team to combine **reliability, technical quality and competitive market positioning.**

House Bearing Units are essential components in many industrial systems, providing **stable shaft support, correct alignment and smooth rotation** in a wide variety of mechanical applications. Their function is fundamental for ensuring operational continuity, reducing friction and protecting rotating components from premature wear.

The **CH-HBU®** range has been engineered to meet the requirements of modern industrial environments where durability, installation simplicity and consistent performance are key factors.

A distinctive element of the **CH-HBU®** series is the attention given to **design standardization and dimensional precision**, ensuring full compatibility with common industrial mounting configurations. This makes the product particularly suitable for OEM applications as well as for maintenance and replacement operations across a wide range of sectors. The development of the **CH-HBU®** units reflects the engineering philosophy that characterizes Chiaravalli's entire product offering: combining **internal technical expertise, rigorous quality control and deep knowledge of mechanical transmission systems.** By leveraging this know-how, the **CH-HBU®** series offers a reliable and cost-effective solution designed to support long service life and dependable machine performance.

These units are suitable for a broad range of industrial applications including **material handling systems, conveyors, packaging machinery, processing equipment, agricultural machinery and general mechanical installations.**



SUPPORTI CH-HBU®

CH-HBU® HOUSING BEARING UNITS



SUPPORTI CH-HBU® SERIE UCP
CH-HBU® PILLOW BLOCK UNITS UCP



SUPPORTI CH-HBU® SERIE UKF
CH-HBU® SQUARE FLANGE UNITS UKF



SUPPORTI CH-HBU® SERIE UCFC
CH-HBU® ROUND FLANGED UNITS UCFC



SUPPORTI CH-HBU® SERIE UCT
CH-HBU® TAKE UP UNITS UCT



SUPPORTI CH-HBU® SERIE UCFA
CH-HBU® TAPPED-BASE PILLOW
BLOCK UNITS UCFA



SUPPORTI CH-HBU® SERIE UCFL
CH-HBU® ADJUSTABLE RHOMBIC
FLANGED UNITS UCFL



SUPPORTI CH-HBU® SERIE UCFC
CH-HBU® ROUND FLANGED UNITS
UCFC WITH SPIGOT JOINT



SUPPORTI CH-HBU® SERIE UCFL
CH-HBU® RHOMBIC FLANGED
UNITS UCFL



SUPPORTI CH-HBU® SERIE UCF
CH-HBU® SQUARE FLANGE UNITS UCF



SUPPORTI CH-HBU®

CH-HBU® BEARING UNITS

CARATTERISTICHE

La linea di supporti a marchio Chiaravalli Group (CH-HBU®) è stata progettata per offrire prestazioni affidabili e sostenibili in termini di costi, senza compromettere la funzionalità.

Questa gamma è la risposta ideale per le aziende che necessitano di soluzioni di montaggio solide e collaudate, con un focus sul contenimento dei costi di manutenzione e d'acquisto.

CARATTERISTICHE TECNICHE CH-HBU®

Questi supporti combinano materiali robusti con un design essenziale per garantire la massima efficienza in applicazioni standard:

- **Materiale Standard:** Corpo del supporto realizzato in ghisa, che assicura l'affidabilità, la rigidità e l'eccellente capacità di smorzamento delle vibrazioni necessarie nelle macchine industriali.
- **Cuscinetto Autoallineante:** Utilizzano cuscinetti a sfere standard con anello esterno sferico. Questo permette l'autoallineamento, semplificando l'installazione e compensando i piccoli disallineamenti iniziali dell'albero.
- **Tenute Efficaci:** Equipaggiati con tenute standard a labbro per proteggere il lubrificante (grasso) da polvere e contaminanti comuni, garantendo una vita operativa prolungata.

La nuova linea di supporti **CH-HBU®** è disponibile anche, su richiesta, con corpo esterno realizzato in **lamiera d'acciaio pressata** (o **lamiera d'acciaio stampata**).

FEATURES

The new Housing Bearing Unit branded by Chiaravalli Group (CH-HBU®) has been developed to deliver reliable and cost-effective performance without compromising functionality.

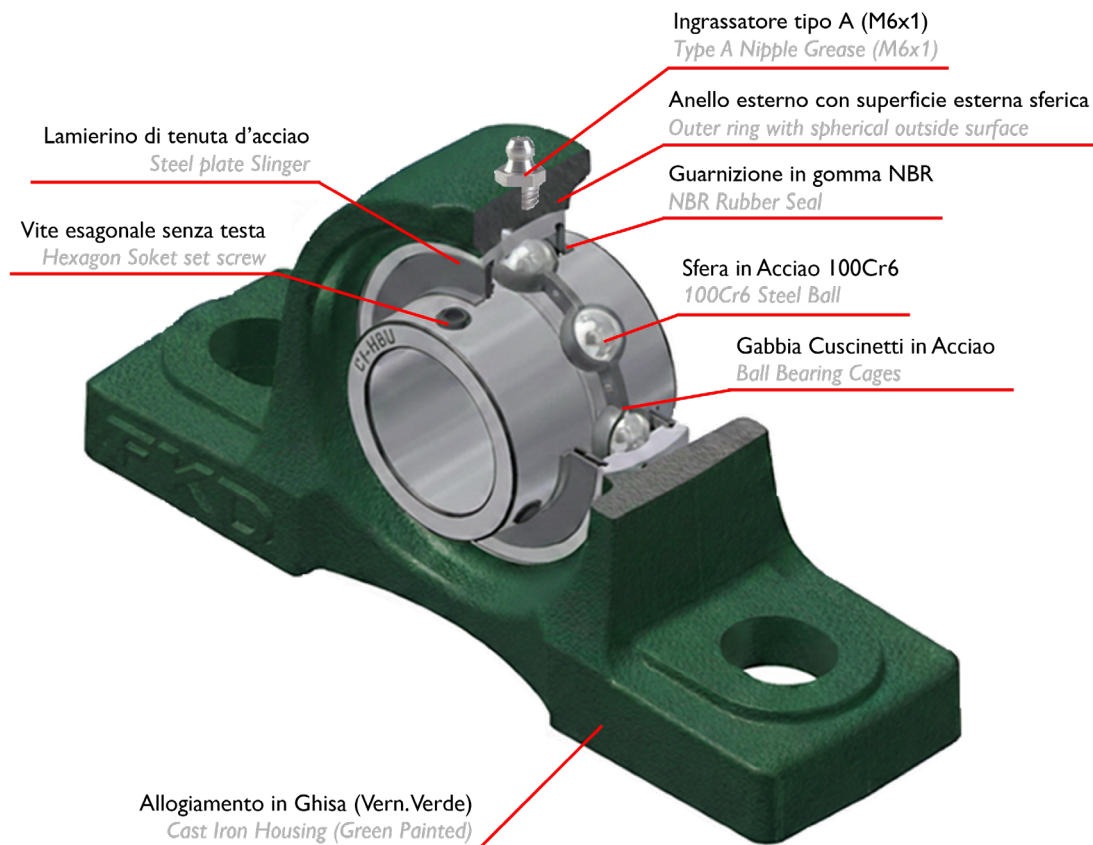
This product is the ideal solution for companies requiring solid and proven mounting solutions, with a focus on containing both maintenance and purchasing costs.

CH-HBU® TECHNICAL FEATURES

These housings combine robust materials with an essential design to ensure maximum efficiency in standard applications:

- **Standard Material:** The housing body is made from cast iron, which ensures the reliability, rigidity and excellent vibration dampening capacity required in industrial machinery.
- **Self-Aligning Bearing:** They use standard ball bearings with a spherical outer ring. This allows for self-alignment, simplifying installation and compensating for minor initial shaft misalignments.
- **Effective Seals:** They are equipped with standard lip seals to protect the lubricant (grease) from dust and contaminants, ensuring longer service life.

The new **CH-HBU®** housing bearing line is also available, upon request, with an external body made of **pressed steel plate** (or **stamped steel sheet**).





SUPPORTI CH-HBU®

CH-HBU® BEARING UNITS

VANTAGGI

Questa linea è stata ottimizzata per il rapporto qualità-prezzo, offrendo benefici concreti:

- **Ottimizzazione dei Costi:** Il principale vantaggio è la riduzione significativa dei costi di acquisto e di inventario, rendendoli perfetti per grandi volumi e per le linee di produzione attente al budget.
- **Semplicità di Manutenzione:** Il design standard e l'eventuale presenza di raccordi per la lubrificazione (sui modelli in ghisa) rendono la manutenzione rapida ed economica.
- **Affidabilità Collaudata:** Pur essendo economici, sono basati su design standard del settore, ampiamente collaudati per l'uso in applicazioni generiche.

APPLICAZIONI CONSIGLIATE

Questi supporti sono la scelta perfetta per applicazioni a carico moderato e velocità standard nell'industria manifatturiera generica:

- **Sistemi di Trasporto e Nastri Mobili**
- **Macchinari Agricoli Leggeri**
- **Ventilatori e Soffiatori Industriali**
- **Attrezzature Generiche per la Movimentazione dei Materiali**

Scegliendo la nostra linea **CH-HBU®**, si investe in un prodotto **affidabile e funzionale** in grado di contenere i costi operativi.

ADVANTAGES

This line has been optimized with a good price-quality ratio, offering concrete benefits:

- **Cost Optimization:** *The main advantage is the significant reduction in purchasing and inventory costs, making them perfect for high-volume needs and budget-conscious production lines.*
- **Ease of Maintenance:** *The standard design and the potential inclusion of grease fittings (on cast iron models) make maintenance fast and economical.*
- **Proven Reliability:** *Despite being economical, they are based on industry-standard designs, which are widely proven for use in general applications.*

RECOMMENDED APPLICATIONS

CH-HBU® are the perfect choice for moderate load and standard speed applications in the general manufacturing industry:

- **Conveyor Systems and Mobile Belts**
- **Light Agricultural Machinery**
- **Industrial Fans and Blowers**
- **General Material Handling Equipment**

*By choosing our **CH-HBU® line**, you invest in a **reliable and functional** product capable of keeping operating costs contained.*



SUPPORTI CH-HBU® CH-HBU® BEARING UNITS

LUBRIFICANTE SUPPORTI CH-HBU®

I supporti **CH-HBU®** sono lubrificati con grassi che mantengono le proprie caratteristiche nel tempo in modo da garantire che vi possa essere un eccessivo attrito tra le sfere, le piste di rotolamento e le gabbie.

Un corretta lubrificazione consente di ridurre entro certi limiti la rumorosità di funzionamento e ad assicurare ai cuscinetti una protezione dalla corrosione.

Il lubrificante utilizzato è un grasso lubrificante n. 2 a base di litio come definito nella norma GB/T 7324 (ISO 6743-9) e viene applicato nei cuscinetti a sfere (con superficie esterna sferica) durante la fase di produzione.

Le proprietà fisiche e chimiche del grasso utilizzato sono riportate nella Tabella 1.

CH-HBU® BEARING UNITS LUBRICANT

CH-HBU® bearing units are lubricated with grease that maintains its characteristics over time in order to ensure a reduced friction between steel balls, ball raceways and ball cages.

A correct lubrication allows to reduce, within certain limits, noise during operation and ensures corrosion protection for the bearings.

The lubricant used is a lithium-based lubricating grease No. 2 as defined in the GB/T 7324 (ISO 6743-9) standard and is applied to the ball bearings (with spherical outer surface) during the manufacturing phase.

The physical and chemical properties of the grease used are reported in Table 1.

Tabella 1: Proprietà chimiche e fisiche del grasso.

Table 1: Physical and chemical grease properties.

PROPRIETÀ PROPERTIES	VALORE VALUES	UNITA' DI MISURA MEASUREMENT UNIT
Punto di goccia <i>Drop point</i>	> 175	°C
Penetrazione a 25°C (Non in utilizzo) <i>Penetration at 25°C (Idle condition)</i>	265 – 295	(1/10 mm)
Impurità meccaniche <i>Mechanical impurities</i>	10-25 µm → < 5000 25-75 µm → < 3000 75-125 µm → < 500 > 125 → 0	(pc/cm³)

RI-LUBRIFICAZIONE SUPPORTI CH-HBU®

I supporti **CH-HBU®** nelle versioni in ghisa sono forniti con apposito ingrassatore che consente periodicamente d'effettuare la ri-lubrificazione del cuscinetto.

Nella tabella sottostante si riportano gli intervalli consigliati di ri-lubrificazione in base alle differenti condizioni di utilizzo.

CH-HBU® BEARING UNITS RELUBRICATION

CH-HBU® bearing units cast iron versions are supplied with a dedicated grease fitting, which allows for the periodic bearing relubrication.

In the below table are reported the recommended relubrication intervals based on the different working conditions.

Tabella 2: Intervalli consigliati per l'aggiunta di grasso ai cuscinetti.

Table 2: Recommended intervals for adding grease to bearings.

AMBIENTE DI LAVORO DEI CUSCINETTI OPERATING CONDITIONS	TEMPERATURA DI LAVORO OPERATING TEMPERATURES	INTERVALLO DI LUBRIFICAZIONE RELUBRICATION INTERVALS	
	°C	Dn < 5000	Dn > 5000
Ambiente pulito <i>Very Clean</i>	<50	No ulteriore lubrificazione <i>No additional lubrication</i>	1.5 Anni <i>1.5 Years</i>
	50 - 70	1 Anno <i>1 Year</i>	6 - 12 Mesi <i>6 - 12 Months</i>
	70 - 100	4 - 8 Mesi <i>4 - 8 Months</i>	1 - 3 Mesi <i>1 - 3 Months</i>
	> 100	2 - 4 Settimane <i>2 - 4 Weeks</i>	1 - 2 Settimane <i>1 - 2 Weeks</i>
Ambiente un po' sporco <i>Slightly Dirty</i>	<50	1.5 Anni <i>1.5 Years</i>	6 - 12 Mesi <i>6 - 12 Months</i>
	50 - 70	4 - 8 Mesi <i>4 - 8 Months</i>	2 - 4 Mesi <i>2 - 4 Months</i>
	70 - 100	3 - 6 Settimane <i>3 - 6 Weeks</i>	2 - 4 Settimane <i>2 - 4 Weeks</i>
	> 100	1 - 2 Settimane <i>1 - 2 Weeks</i>	Ogni settimana <i>Every Week</i>
Ambiente sporco <i>Dirty</i>	< 70	1 - 2 Mesi <i>1 - 2 Months</i>	3 - 6 Settimane <i>3 - 6 Weeks</i>
	70 - 100	2 - 4 Settimane <i>2 - 4 Weeks</i>	1 - 2 Settimane <i>1 - 2 Weeks</i>
	> 100	1 - 7 Giorni <i>1 - 7 Days</i>	1 - 3 Giorni <i>1 - 3 Days</i>
Ambiente sporco e polveroso <i>Dirty and Dusty</i>		1 - 3 Giorni <i>1 - 3 Days</i>	Ogni Giorno <i>Every Day</i>

Dove Dn: Valore diametro dell'albero (mm) moltiplicato per la velocità (rpm).
















Where Dn: Shaft diameter value (mm) multiplied by speed (rpm).

SUPPORTI CH-HBU®

CH-HBU® BEARING UNITS

TABELLA DI CORRISPONDENZA DELLE UNITÀ
CUSCINETTO CH-HBU®

CH-HBU® BEARING UNITS MATCHING TABLE

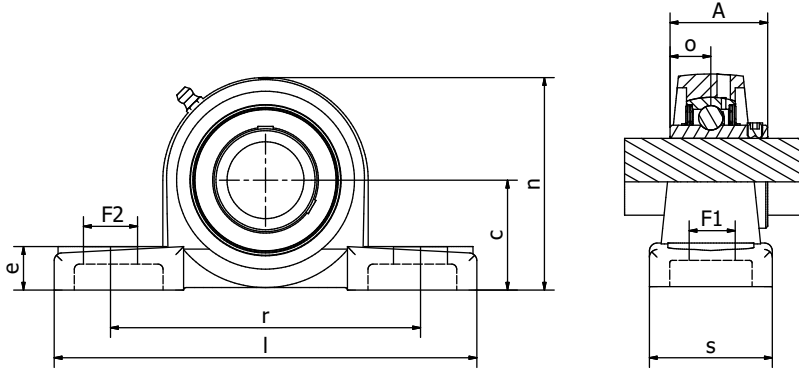
CUSCINETTI BEARINGS SUPPORTI HOUSINGS	UC 	UK 	SA 	SB 
	 P	UCP	UKP	SAP
 F	UCF	UKF	SAF	SBF
 FL	UCFL	UKFL	SAFL	SBFL
 T	UCT	UKT	SAT	SBT
 FC	UCFC	UKFC	SAFC	SBFC
 PA	UCPA	UKPA	SAPA	SBPA
 FA	UCFA	UKFA	-	-
 FB	UCFB	UKFB	-	-
 PP	-	-	SAPP	SBPP
 PF	-	-	SAPF	SBPF
 PFL	-	-	SAPFL	SBPFL



SUPPORTI IN GHISA SERIE UCP

PILLOW BLOCK UNITS UCP

SERIE 200
SERIES 200

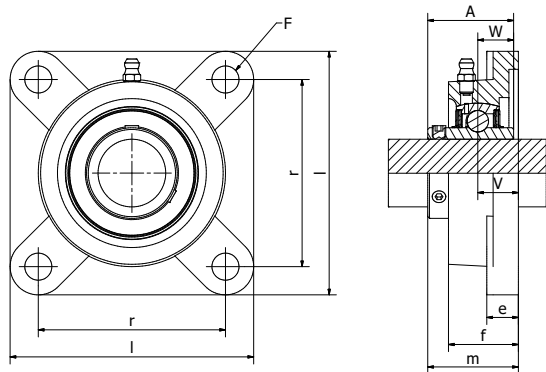


UCP	CODICE PART NUMBER	ALBERO FORO SHAFT HOLE	DIMENSIONI mm DIMENSIONS mm										CUSCINETTO BEARING	VITE BOLT SIZE	SEDE HOUSING	PESO WEIGHT
			Ø mm	c	l	r	s	F1	F2	e	n	A				
204	93UCP204	20	33,3	127	96	38	13	19	15	65	31	12,7	UC 204	M10	P204	0,66
205	93UCP205	25	36,5	140	105	38	13	19	16	70	34,1	14,3	UC 205	M10	P205	0,81
206	93UCP206	30	42,9	165	121	48	17	21	18	83	38,1	15,9	UC 206	M14	P206	1,25
207	93UCP207	35	47,6	167	126	48	17	21	19	92	42,9	17,5	UC 207	M14	P207	1,58
208	93UCP208	40	49,2	184	136	54	17	21	19	98	49,2	19	UC 208	M14	P208	1,90
209	93UCP209	45	54	190	146	54	17	21	20	106	49,2	19	UC 209	M14	P209	2,14
210	93UCP210	50	57,2	206	159	60	20	25	22	112	51,6	19	UC 210	M16	P210	2,67
211	93UCP211	55	63,5	219	172	60	20	25	22	126	55,6	22,2	UC 211	M16	P211	3,30
212	93UCP212	60	69,8	241	186	70	20	25	25	137	65,1	25,4	UC 212	M16	P212	4,90
213	93UCP213	65	76,2	265	203	70	25	29	27	150	65,1	25,4	UC 213	M20	P213	5,40
214	93UCP214	70	79,4	266	210	72	25	30	27	156	74,6	30,2	UC 214	M20	P214	6,20
215	93UCP215	75	82,6	275	217	74	25	30	28	163	77,8	33,3	UC 215	M20	P215	7,16
216	93UCP216	80	88,9	292	232	78	25	28	30	175	82,6	33,3	UC 216	M20	P216	8,10
217	93UCP217	85	95,2	310	247	83	25	30	32	187	85,7	34,1	UC 217	M20	P217	9,81
218	93UCP218	90	101,6	327	262	88	27	30	34	200	96	39,7	UC 218	M22	P218	12,20

SUPPORTI IN GHISA SERIE UCF

SQUARE FLANGE UNITS UCF

SERIE 200
SERIES 200



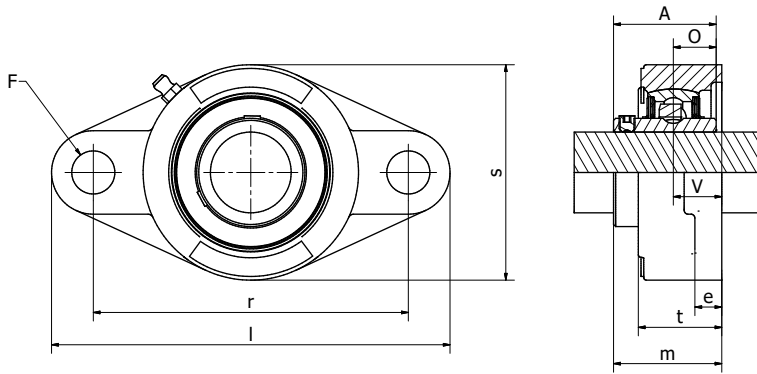
UCF	CODICE PART NUMBER	ALBERO FORO SHAFT HOLE	DIMENSIONI mm DIMENSIONS mm									CUSCINETTO BEARING	VITE BOLT SIZE	SEDE HOUSING	PESO WEIGHT
			Ø mm	l	r	v	e	f	F	m	A				
204	93UCF204	20	86	64	15	12	25,5	12	33,3	31	12,7	UC 204	M10	F204	0,58
205	93UCF205	25	95	70	16	14	27	12	35,8	34,1	14,3	UC 205	M10	F205	0,80
206	93UCF206	30	108	83	18	14	31	12	40,2	38,1	15,9	UC 206	M10	F206	1,12
207	93UCF207	35	117	92	19	16	34	14	44,4	42,9	17,5	UC 207	M12	F207	1,46
208	93UCF208	40	130	102	21	16	36	16	51,2	49,2	19	UC 208	M14	F208	1,84
209	93UCF209	45	137	105	22	18	38	16	52,2	49,2	19	UC 209	M14	F209	2,15
210	93UCF210	50	143	111	22	18	40	16	54,6	51,6	19	UC 210	M14	F210	2,42
211	93UCF211	55	162	130	25	20	43	19	58,4	55,6	22,2	UC 211	M16	F211	3,31
212	93UCF212	60	175	143	29	20	48	19	68,7	65,1	25,4	UC 212	M16	F212	4,28
213	93UCF213	65	187	149	30	20	50	19	69,7	65,1	25,4	UC 213	M16	F213	4,99
214	93UCF214	70	193	152	31	24	54	19	75,4	74,6	30,2	UC 214	M16	F214	5,85
215	93UCF215	75	200	159	34	24	56	19	78,5	77,8	33,3	UC 215	M16	F215	6,91
216	93UCF216	80	208	165	34	22	58	23	78,0	83,3	33,3	UC 216	M20	F216	7,50
217	93UCF217	85	220	175	36	26	63	23	87,6	85,7	34,1	UC 217	M20	F217	9,66
218	93UCF218	90	235	187	40	26	68	23	96,3	96,0	39,7	UC 218	M20	F218	12,06



SUPPORTI IN GHISA SERIE UCFL

RHOMBIC FLANGED UNITS UCFL

SERIE 200
SERIES 200

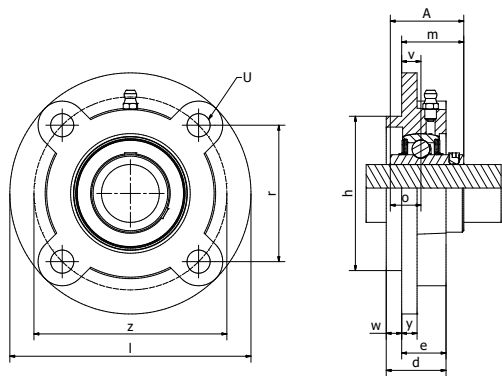


UCFL	CODICE PART NUMBER	ALBERO FORO SHAFT HOLE	DIMENSIONI mm DIMENSIONS mm										CUSCINETTO BEARING	VITE BOLT SIZE	SEDE HOUSING	PESO WEIGHT
			Ø mm	l	r	v	e	t	F	s	m	A				
204	93UCFL204	20	113	90	15	11	25,5	12	60	33,3	31	12,7	UC 204	M10	FL204	0,41
205	93UCFL205	25	130	99	16	13	27	16	68	35,7	34,1	14,3	UC 205	M10	FL205	0,61
206	93UCFL206	30	148	117	18	13	31	16	80	40,2	38,1	15,9	UC 206	M14	FL206	0,87
207	93UCFL207	35	161	130	19	14	34	16	90	44,4	42,9	17,5	UC 207	M14	FL207	1,20
208	93UCFL208	40	175	144	21	14	36	16	100	51,2	49,2	19	UC 208	M14	FL208	1,45
209	93UCFL209	45	188	148	22	15	38	19	108	52,2	49,2	19	UC 209	M14	FL209	1,81
210	93UCFL210	50	197	157	22	15	40	19	115	54,6	51,6	19	UC 210	M16	FL210	2,14
211	93UCFL211	55	224	184	25	18	43	19	130	58,4	55,6	22,2	UC 211	M16	FL211	2,90
212	93UCFL212	60	250	202	29	18	48	23	140	68,7	65,1	25,4	UC 212	M16	FL212	3,96
213	93UCFL213	65	258	210	30	20	50	23	155	69,7	65,1	25,4	UC 213	M20	FL213	4,37
214	93UCFL214	70	265	216	31	20	54	23	160	75,4	74,6	30,2	UC 214	M20	FL214	4,95
215	93UCFL215	75	275	225	34	20	56	23	165	78,5	77,8	33,3	UC 215	M20	FL215	5,18
216	93UCFL216	80	290	233	34	20	58	25	180	83,3	82,6	33,3	UC 216	M20	FL216	6,36

SUPPORTI IN GHISA SERIE UCFC

ROUND FLANGED UNITS UCFC WITH SPIGOT JOINT

SERIE 200
SERIES 200



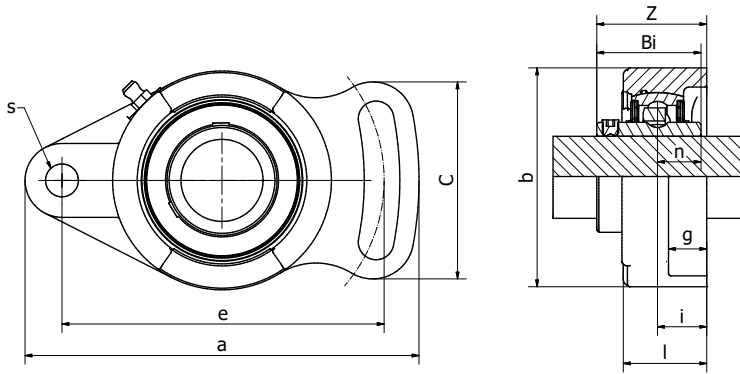
UCFC	CODICE PART NUMBER	ALBERO FORO SHAFT HOLE	DIMENSIONI mm DIMENSIONS mm														CUSCINETTO BEARING	VITE BOLT SIZE	SEDE HOUSING	PESO WEIGHT
			Ø mm	l	z	r	v	d	U	y	w	e	h	m	A	o				
204	93UCFC204	20	100	78	55,1	10	25,5	12	6	7	20,5	62	28,3	31	12,7	UC 204	M10	FC204	0,66	
205	93UCFC205	25	115	90	63,6	10	27	12	6	7	21	70	29,7	34,1	14,3	UC 205	M10	FC205	0,92	
206	93UCFC206	30	125	100	70,7	10	31	12	8	8	23	80	32,2	38,1	15,9	UC 206	M10	FC206	1,21	
207	93UCFC207	35	135	110	77,8	11	34	14	8	9	26	90	36,4	42,9	17,5	UC 207	M12	FC207	1,50	
208	93UCFC208	40	145	120	84,8	11	36	14	10	9	26	100	41,2	49,2	19	UC 208	M12	FC208	1,87	
209	93UCFC209	45	160	132	93,3	10	38	16	12	14	26	105	40,2	49,2	19	UC 209	M14	FC209	2,34	
210	93UCFC210	50	165	138	97,6	10	40	16	12	14	28	110	42,6	51,6	19	UC 210	M14	FC210	2,72	
211	93UCFC211	55	185	150	106,1	13	43	19	12	15	31	125	46,4	55,6	22,2	UC 211	M16	FC211	3,66	
212	93UCFC212	60	195	160	113,1	17	48	19	12	15	36	135	56,7	65,1	25,4	UC 212	M16	FC212	4,58	
213	93UCFC213	65	205	170	120,0	16	50	19	14	15	36	145	55,7	65,1	25,4	UC 213	M16	FC213	5,07	
214	93UCFC214	70	215	177	125,1	17	54	19	14	18	40	150	61,4	74,6	30,2	UC 214	M16	FC214	6,15	



SUPPORTI IN GHISA SERIE UCFA

ADJUSTABLE RHOMBIC FLANGED UNITS UCFA

SERIE 200
SERIES 200

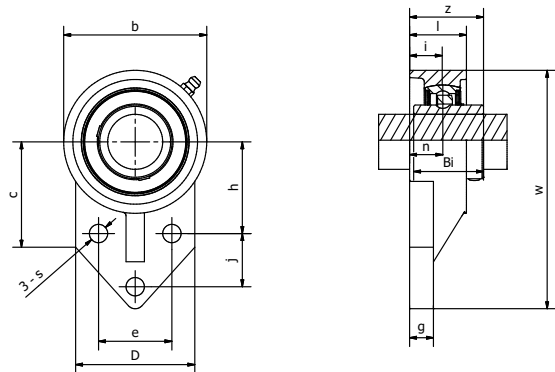


UCFA	CODICE PART NUMBER	ALBERO FORO SHAFT HOLE	DIMENSIONI mm DIMENSIONS mm											CUSCINETTO BEARING	VITE BOLT SIZE	SEDE HOUSING	PESO WEIGHT
			Ø mm	a	e	i	g	l	s	b	Z	C	Bi				
204	93UCFA204	20	98	78	15	11	25,5	10	60	33,3	50	31	12,7	UC 204	M8	FA204	0,47
205	93UCFA205	25	124	98	16	13	27	12	70	35,7	65	34,1	14,3	UC 205	M10	FA205	0,68
206	93UCFA206	30	141	117	18	13	31	12	83	40,2	72	38,1	15,9	UC 206	M10	FA206	1,00
207	93UCFA207	35	155	130	19	14	34	14	96	44,4	82	42,9	17,5	UC 207	M12	FA207	1,40
208	93UCFA208	40	171	144	21	16	36	14	105	51,2	87	49,2	19	UC 208	M12	FA208	1,70
209	93UCFA209	45	179	148	22	16	38	16	111	52,2	90	49,2	19	UC 209	M14	FA209	2,10
210	93UCFA210	50	189	157	22	16	40	16	116	54,6	94	51,6	19	UC 210	M14	FA210	2,40

SUPPORTI IN GHISA SERIE UCFB

THREE BOLT FLANGED UNITS UCFB

SERIE 200
SERIES 200



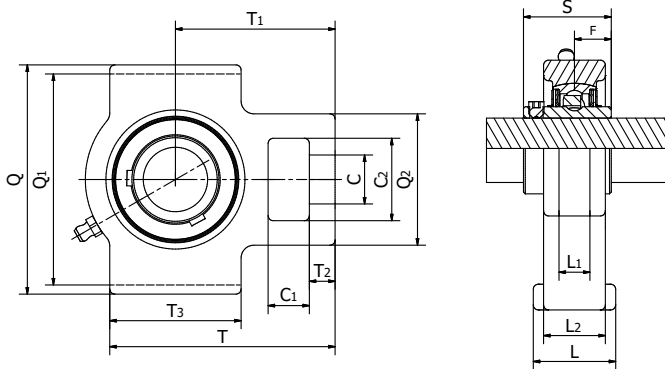
UCFB	CODICE PART NUMBER	ALBERO FORO SHAFT HOLE	DIMENSIONI mm DIMENSIONS mm														CUSCINETTO BEARING	VITE BOLT SIZE	SEDE HOUSING	PESO WEIGHT
			Ø mm	w	b	c	D	l	s	g	h	j	e	i	z	Bi				
204	93UCFB204	20	110	62	52	52	25,5	10	13	42,0	27	32	15,0	31,8	31	12,7	UC 204	M8	FB204	0,64
205	93UCFB205	25	116	68	52	56	27	10	13	45,0	27	34,0	16,0	34,7	34,0	14,3	UC 205	M8	FB205	0,68
206	93UCFB206	30	132	80	55	65	31	10	13	50,0	32	40,0	18,0	39,2	38,1	15,9	UC 206	M8	FB206	0,92
207	93UCFB207	35	144	90	62	70	34	10	15	55,0	32	46,0	19,0	44,4	42,9	17,5	UC 207	M8	FB207	1,30
208	93UCFB208	40	164	100	72	78	36	12	16	60,0	41	50,0	21	51	49	19	UC 208	M10	FB208	1,80
209	93UCFB209	45	175	106	76	80	38	12	18	65,0	43	54,0	22	52	49	19	UC 209	M10	FB209	2,00
210	93UCFB210	50	184	114	82	86	40	12	18	68,0	46	58,0	22	55	52	19	UC 210	M10	FB210	2,30



SUPPORTI IN GHISA SERIE UCT

TAKE UP UNITS UCT

SERIE 200
SERIES 200

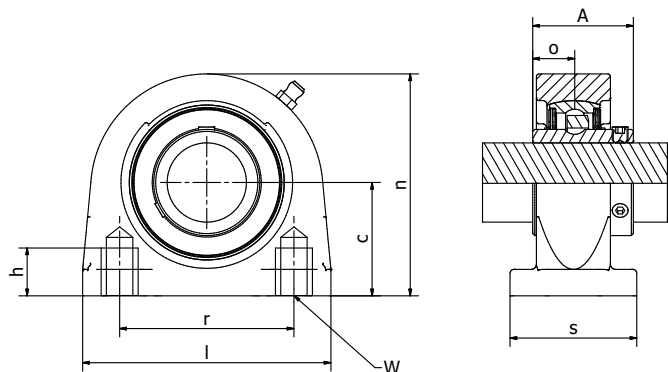


UCT	CODICE PART NUMBER	ALBERO FORO SHAFT HOLE	DIMENSIONI mm DIMENSIONS mm															CUSCINETTO BEARING	SEDE HOUSING	PESO WEIGHT
			Ø mm	C ₁	T ₂	Q ₂	C ₂	C	T ₃	L ₁	Q ₁	Q	T	L ₂	L	T ₁	S			
204	93UCT204	20	16	10	51	32	19	51	12	76	89	94	21	32	61	31	12,7	UC 204	T204	0,70
205	93UCT205	25	16	10	51	32	19	51	12	76	89	97	24	32	62	34	14,3	UC 205	T205	0,73
206	93UCT206	30	16	10	56	37	22	57	12	89	102	113	28	37	70	38,1	15,9	UC 206	T206	1,17
207	93UCT207	35	16	13	64	37	22	64	12	89	102	129	30	37	78	42,9	17,5	UC 207	T207	1,45
208	93UCT208	40	19	16	83	49	29	83	16	102	114	144	33	49	88	49,2	19	UC 208	T208	2,11
209	93UCT209	45	19	16	83	49	29	83	16	102	117	144	35	49	87	49,2	19	UC 209	T209	2,18
210	93UCT210	50	19	16	83	49	29	86	16	102	117	149	37	49	90	51,6	19	UC 210	T210	2,35
211	93UCT211	55	25	19	102	64	35	95	22	130	146	171	38	64	106	55,6	22,2	UC 211	T211	3,56
212	93UCT212	60	32	19	102	64	35	102	22	130	146	194	42	64	119	65,1	25,4	UC 212	T212	4,23

SUPPORTI IN GHISA SERIE UCPA

TAPPED-BASE PILLOW BLOCK UNITS UCPA

SERIE 200
SERIES 200



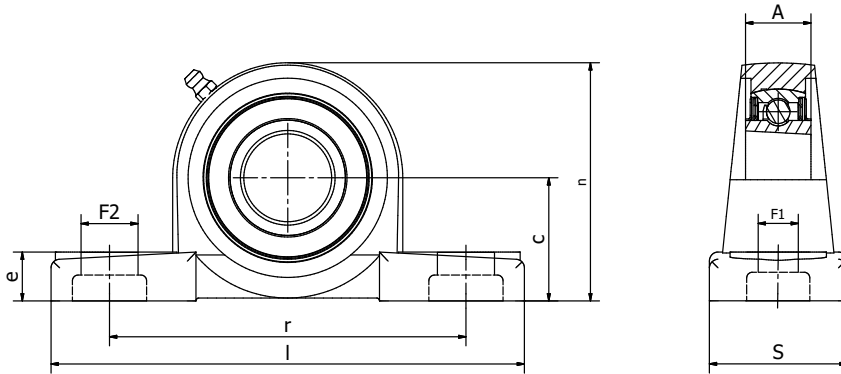
UCPA	CODICE PART NUMBER	ALBERO FORO SHAFT HOLE	DIMENSIONI mm DIMENSIONS mm									CUSCINETTO BEARING	SEDE HOUSING	PESO WEIGHT
			Ø mm	c	l	r	s	w	n	A	o			
204	93UCPA204	20	30,2	76	52	40	M10	62	31	12,7	13	UC 204	PA204	0,51
205	93UCPA205	25	36,5	84	56	45	M10	72	34	14,3	15	UC 205	PA205	0,68
206	93UCPA206	30	42,9	94	66	50	M14	84	38,1	15,9	18	UC 206	PA206	0,99
207	93UCPA207	35	47,6	110	80	55	M14	95	42,9	17,5	20	UC 207	PA207	1,42
208	93UCPA208	40	49,2	116	84	58	M14	100	49,2	19	20	UC 208	PA208	1,64
209	93UCPA209	45	54,2	120	90	60	M14	108	49,2	19	25	UC 209	PA209	1,80
210	93UCPA210	50	57,5	130	94	64	M16	116	51,6	19	25	UC 210	PA210	2,23
212	93UCPA212	60	69,9	150	114	68	M16	138	65,1	25,4	25	UC 212	PA212	4,23
213	93UCPA213	65	76,2	160	124	72	M16	150	65,1	25,4	25	UC 213	PA213	5,05



SUPPORTI IN GHISA SERIE UKP

PILLOW BLOCK UNITS UKP

SERIE 200
SERIES 200

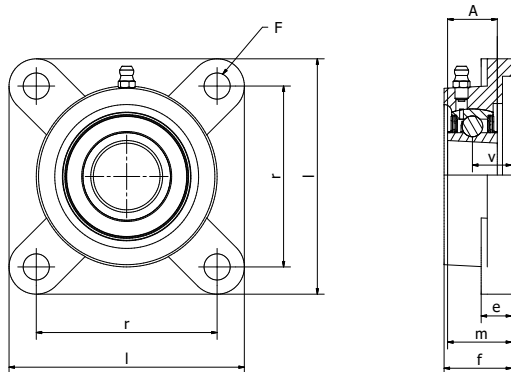


UKP	CODICE PART NUMBER	ALBERO FORO SHAFT HOLE	DIMENSIONI mm DIMENSIONS mm									CUSCINETTO BEARING	VITE BOLT SIZE	SEDE HOUSING	PESO WEIGHT
			Ø mm	c	l	r	s	F ₁	F ₂	e	n				
206	93UKP206	30	42,9	165	121	48	17	21	18	83	28	UK 206	M14	P206	1,20
207	93UKP207	35	47,6	167	126	48	17	21	19	92	30	UK 207	M14	P207	1,49
208	93UKP208	40	49,2	184	136	54	17	21	19	98	32	UK 208	M14	P208	1,75
209	93UKP209	45	54	190	146	54	17	21	20	106	33	UK 209	M14	P209	2,00
210	93UKP210	50	57,2	206	159	60	20	25	22	112	35	UK 210	M16	P210	2,49
211	93UKP211	55	63,5	219	172	60	20	25	22	126	37	UK 211	M16	P211	3,08
212	93UKP212	60	69,8	241	186	70	20	25	25	137	40	UK 212	M16	P212	4,61
213	93UKP213	65	76,2	265	203	70	25	29	27	150	42	UK 213	M20	P213	5,00

SUPPORTI IN GHISA SERIE UKF

SQUARE FLANGED UNITS UKF

SERIE 200
SERIES 200



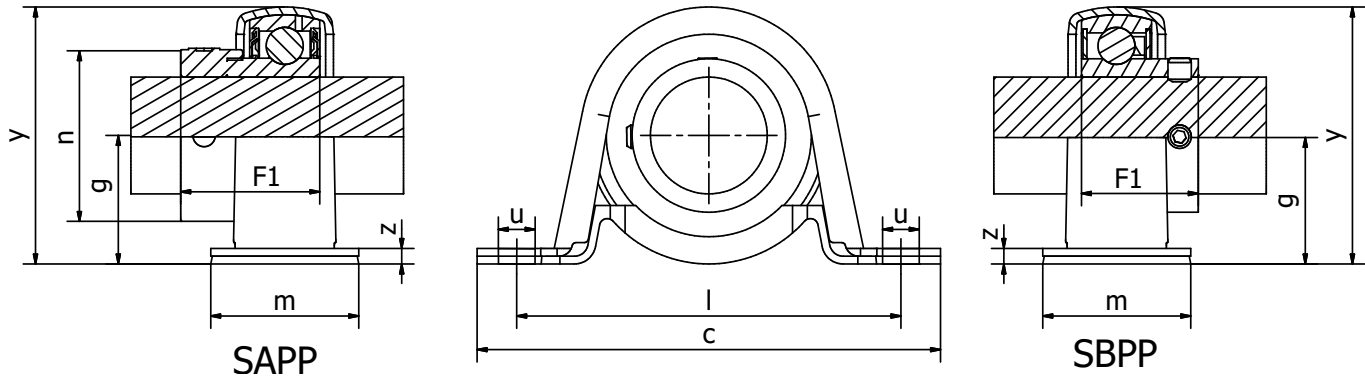
UKF	CODICE PART NUMBER	ALBERO FORO SHAFT HOLE	DIMENSIONI mm DIMENSIONS mm								CUSCINETTO BEARING	VITE BOLT SIZE	SEDE HOUSING	PESO WEIGHT
			Ø mm	l	r	v	e	f	F	m				
206	93UKF206	30	108	83	18	14	31	12	37,5	28	UK 206	M10	F206	1,07
207	93UKF207	35	117	92	19	16	34	14	41	30	UK 207	M12	F207	1,37
208	93UKF208	40	130	102	21	16	36	16	44,5	32	UK 208	M14	F208	1,69
209	93UKF209	45	137	105	22	18	38	16	47	33	UK 209	M14	F209	2,01
210	93UKF210	50	143	111	22	18	40	16	48,5	35	UK 210	M14	F210	2,24
211	93UKF211	55	162	130	25	20	43	19	52,5	37	UK 211	M16	F211	3,09
212	93UKF212	60	175	143	29	20	48	19	58,5	40	UK 212	M16	F212	3,99
213	93UKF213	65	187	149	30	20	50	19	62	42	UK 213	M16	F213	4,59



SUPPORTI IN LAMIERA SERIE PP

PRESSED STEEL PILLOW BLOCK UNITS PP

SERIE 200
SERIES 200

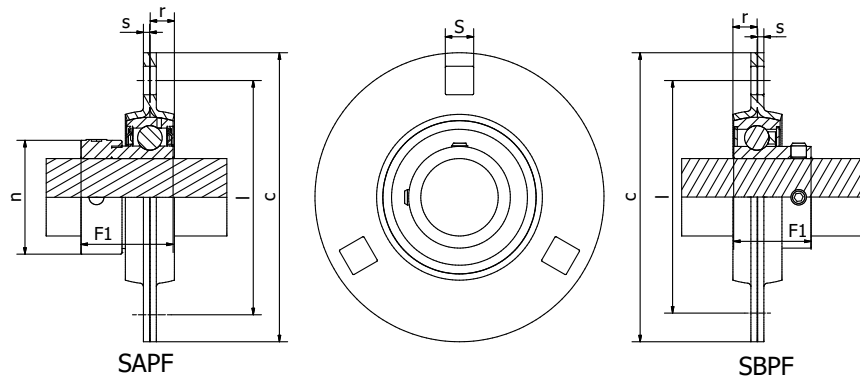


PP	CODICE PART NUMBER	ALBERO FORO SHAFT HOLE	DIMENSIONI mm DIMENSIONS mm									VITE BOLT SIZE	SAPP		SBPP		SEDE HOUSING		
			g	c	l	m	u	z	n	y	F1		No.	F1	No.	PESO WEIGHT		PESO WEIGHT	
		Ø mm																	
201	93PP0203	12	22,2	86	68	25	9,5	3,2	28,6	43,8	M8	28,6	SA201	0,19	22	SB201	0,16	PP201	
202	93PP0203	15	22,2	86	68	25	9,5	3,2	28,6	43,8	M8	28,6	SA202	0,18	22	SB202	0,15	PP202	
203	93PP0203	17	22,2	86	68	25	9,5	3,2	28,6	43,8	M8	28,6	SA203	0,17	22	SB203	0,14	PP203	
204	93PP0204	20	25,4	98	76	32	9,5	3,2	33,3	50,5	M8	31,0	SA204	0,25	25	SB204	0,22	PP204	
205	93PP0205	25	28,6	108	86	32	11,5	4,0	38,1	56,6	M10	31,0	SA205	0,32	27	SB205	0,28	PP205	
206	93PP0206	30	33,3	117	95	38	11,5	4,0	44,5	66,3	M10	35,7	SA206	0,47	30	SB206	0,42	PP206	
207	93PP0207	35	39,7	129	106	42	11,5	4,6	55,6	78,0	M10	38,9	SA207	0,76	32	SB207	0,63	PP207	

SUPPORTI IN LAMIERA SERIE PF

PRESSED STEEL ROUND FLANGED UNITS PF

SERIE 200
 SERIES 200



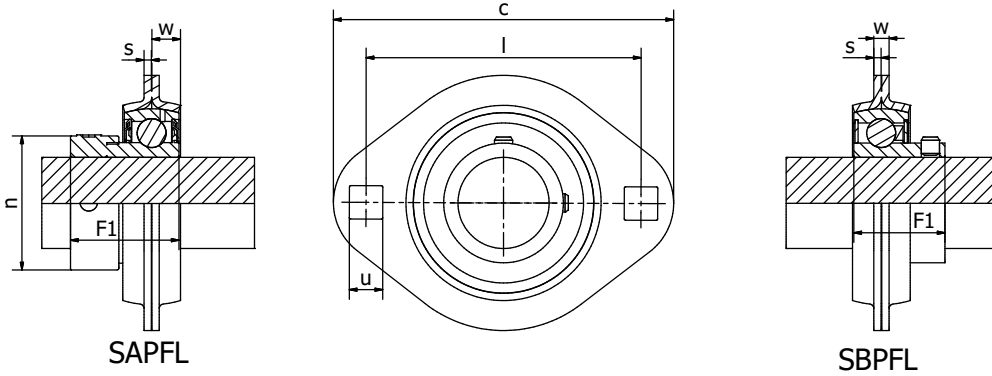
PF	CODICE PART NUMBER	ALBERO FORO SHAFT HOLE	DIMENSIONI mm DIMENSIONS mm					VITE BOLT SIZE	SAPF			SBPF			SEDE HOUSING	
			c	l	r	s	S		CUSCINETTO BEARING		PESO WEIGHT	CUSCINETTO BEARING		PESO WEIGHT		
		Ø mm							F1	n	No.	Kg	F1	No.	Kg	No.
201	93PF0203	12	81	63,5	7,0	2,0	7,1	M6	28,6	28,6	SA201	0,31	22	SB201	0,28	PF201
202	93PF0203	PF	81	63,5	7,0	2,0	7,1	M6	28,6	28,6	SA202	0,30	22	SB202	0,27	PF202
203	93PF0203	17	81	63,5	7,0	2,0	7,1	M6	28,6	28,6	SA203	0,29	22	SB203	0,26	PF203
204	93PF0204	20	90	71,5	8,0	2,0	9,0	M8	31,0	33,3	SA204	0,32	25	SB204	0,29	PF204
205	93PF0205	25	95	76,0	9,0	2,0	9,0	M8	31,0	38,1	SA205	0,37	27	SB205	0,33	PF205
206	93PF0206	30	113	90,5	9,0	2,6	11,0	M10	35,7	44,5	SA206	0,59	30	SB206	0,54	PF206
207	93PF0207	35	122	100,0	10,0	2,6	11,0	M10	38,9	55,6	SA207	0,81	32	SB207	0,68	PF207
208	93PF0208	40	148	119,0	10,5	3,4	13,5	M12	43,7	60,3	SA208	1,30	34	SB208	1,14	PF208



SUPPORTI IN LAMIERA SERIE PFL

PRESSED STEEL RHOMBIC FLANGED UNITS PFL

SERIE 200
SERIES 200

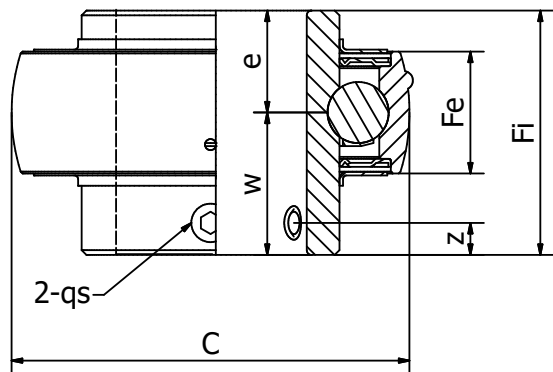


PFL	CODICE PART NUMBER	ALBERO FORO SHAFT HOLE	DIMENSIONI mm DIMENSIONS mm						VITE BOLT SIZE	SAPF			SBPF			SEDE HOUSING	
			Ø mm	c	l	w	f	s		u	CUSCINETTO BEARING		PESO WEIGHT	CUSCINETTO BEARING			PESO WEIGHT
										F1	n	No.	Kg	F1	No.	Kg	No.
201	93PFL203	12	81	63,5	7	59	2	7,1	M6	28,6	28,6	SA201	0,20	22	SB201	0,18	PFL201
202	93PFL203	15	81	63,5	7	59	2	7,1	M6	28,6	28,6	SA202	0,19	22	SB202	0,17	PFL202
203	93PFL203	17	81	63,5	7	59	2	7,1	M6	28,6	28,6	SA203	0,18	22	SB203	0,16	PFL203
204	93PFL204	20	90	71,5	8	67	2	9,0	M8	31,0	33,3	SA204	0,25	25	SB204	0,22	PFL204
205	93PFL205	25	95	76,0	9	71	2	9,0	M8	31,0	38,1	SA205	0,29	27	SB205	0,25	PFL205
206	93PFL206	30	113	90,5	9	84	2,6	11	M10	35,7	44,5	SA206	0,46	30	SB206	0,40	PFL206
207	93PFL207	35	122	100	10	94	2,6	11	M10	38,9	55,6	SA207	0,67	32	SB207	0,53	PFL207
208	93PFL208	40	148	119	10,5	100	3,4	13,5	M12	43,7	60,3	SA208	0,91	34	SB208	0,75	PFL208

CUSCINETTI SERIE UC

DEEP GROOVE BALL BEARINGS UC

SERIE 200
SERIES 200



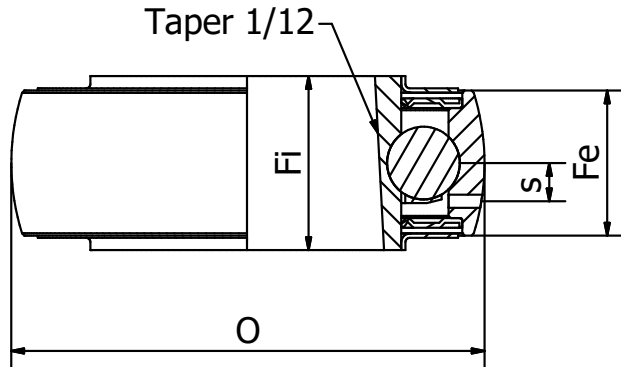
UC	CODICE PART NUMBER	ALBERO FORO SHAFT HOLE	DIMENSIONI mm DIMENSIONS mm							CARICO DINAMICO DYNAMIC LOAD	CARICO STATICO STATIC LOAD	PESO WEIGHT
			Ø mm	C	Fi	Fe	e	w	z			
204	93UC0204	20	47	31,0	16	12,7	18,3	5,0	M6x1,0	12,80	6,65	0,16
205	93UC0205	25	52	34,1	17	14,3	19,8	5,5	M6x1,0	14,00	7,88	0,22
206	93UC0206	30	62	38,1	19	15,9	22,2	6,0	M6x1,0	14,50	11,20	0,32
207	93UC0207	35	72	42,9	20	17,5	25,4	6,5	M8x1,0	25,70	15,20	0,50
208	93UC0208	40	80	49,2	21	19	30,2	8,0	M8x1,0	29,60	18,20	0,64
209	93UC0209	45	85	49,2	22	19	30,2	8,0	M8x1,0	31,85	20,80	0,74
210	93UC0210	50	90	51,6	23	19	32,6	10,0	M10x1,0	35,10	23,20	0,85
211	93UC0211	55	100	55,6	25	22,2	33,4	10,0	M10x1,0	43,55	29,20	1,10
212	93UC0212	60	110	65,1	27	25,4	39,7	10,0	M10x1,0	47,80	32,80	1,51
213	93UC0213	65	120	65,1	28	25,4	39,7	10,0	M10x1,0	57,20	40,00	1,75
214	93UC0214	70	125	74,6	29	30,2	44,4	12,0	M12x1,5	60,80	45,00	1,95
215	93UC0215	75	130	77,8	30	33,3	44,5	12,0	M12x1,5	66,00	49,50	2,14
216	93UC0216	80	140	82,6	33	33,3	49,3	12,0	M12x1,5	71,50	54,20	2,61



CUSCINETTI SERIE UK

DEEP GROOVE BALL BEARINGS UK

SERIE 200
SERIES 200

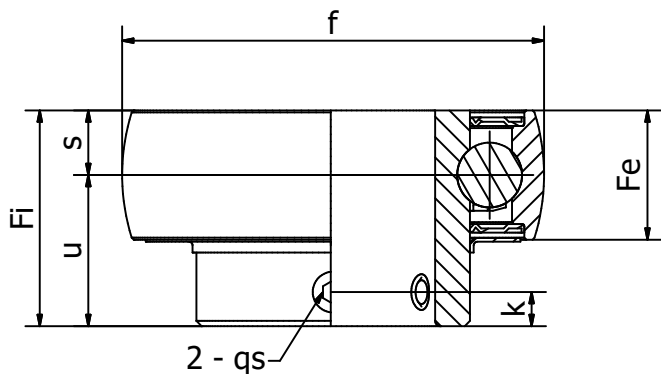


UK	CODICE PART NUMBER	ALBERO FORO SHAFT HOLE	DIMENSIONI mm DIMENSIONS mm					CARICO DINAMICO DYNAMIC LOAD	CARICO STATICO STATIC LOAD	PESO WEIGHT
			Ø mm	O	Fi	Fe	Fi (taper)			
205	93UK0205	25	52	25	17	24	4,2	14,00	7,85	0,16
206	93UK0206	30	62	28	19	27	5,2	19,45	11,25	0,25
207	93UK0207	35	72	30	20	30	5,6	25,70	15,20	0,36
208	93UK0208	40	80	32	21	34	6,2	29,60	18,10	0,44
209	93UK0209	45	85	33	22	36	6,3	31,85	20,80	0,51
210	93UK0210	50	90	35	23	36	6,5	35,10	23,20	0,56
211	93UK0211	55	100	37	25	40	7,0	43,55	29,20	0,74
212	93UK0212	60	110	40	27	47	7,0	47,80	32,80	1,00
213	93UK0213	65	120	42	30	47	8,5	57,20	40,00	1,27

CUSCINETTI SERIE SB

DEEP GROOVE BALL BEARINGS SB

SERIE 200
SERIES 200



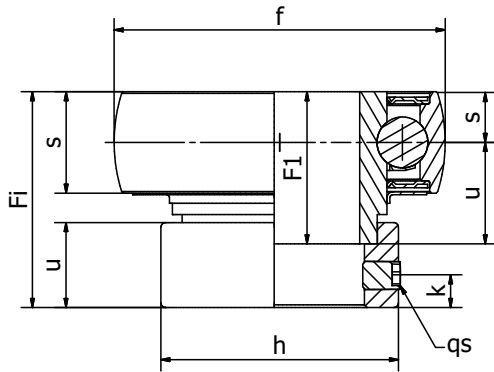
SB	CODICE PART NUMBER	ALBERO FORO SHAFT HOLE	DIMENSIONI mm DIMENSIONS mm							CARICO DINAMICO DYNAMIC LOAD	CARICO STATICO STATIC LOAD	PESO WEIGHT
			Ø mm	Fe	f	Fi	s	u	k			
201	93SB0201	12	12	40	22	6,0	16,0	4,5	M5x0,8	9,60	4,60	0,10
202	93SB0202	15	12	40	22	6,0	16,0	4,5	M5x0,8	9,60	4,60	0,09
203	93SB0203	17	12	40	22	6,0	16,0	4,5	M5x0,8	9,60	4,60	0,08
204	93SB0204	20	14	47	25	7,0	18,0	4,5	M6x1,0	12,80	6,65	0,12
205	93SB0205	25	15	52	27	7,5	19,5	5,5	M6x1,0	14,00	7,88	0,16
206	93SB0206	30	16	62	30	8,0	22,0	6,0	M6x1,0	19,50	11,20	0,25
207	93SB0207	35	17	72	32	8,5	23,5	6,5	M8x1,0	25,70	15,20	0,36
208	93SB0208	40	18	80	34	9,0	25,0	7,0	M8x1,0	29,60	18,20	0,45



CUSCINETTI SERIE SA

DEEP GROOVE BALL BEARINGS SA

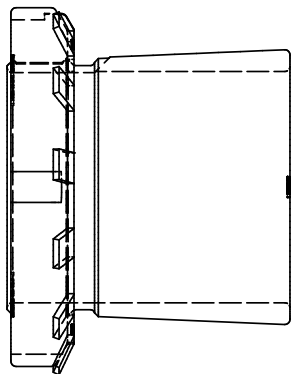
SERIE 200
SERIES 200



SA	CODICE PART NUMBER	ALBERO FORO SHAFT HOLE	DIMENSIONI mm DIMENSIONS mm										CARICO DINAMICO DYNAMIC LOAD	CARICO STATICO STATIC LOAD	PESO WEIGHT
			Ø mm	Fe	f	F1	s	u	Fi	h	o	k			
201	93SA0201	12	12	40	19,1	6,0	13,1	28,6	28,6	13,5	5,0	M6x1,0	9,60	4,60	0,13
202	93SA0202	15	12	40	19,1	6,0	13,1	28,6	28,6	13,5	5,0	M6x1,0	9,60	4,60	0,12
203	93SA0203	17	12	40	19,1	6,0	13,1	28,6	28,6	13,5	5,0	M6x1,0	9,60	4,60	0,10
204	93SA0204	20	14	47	21,5	7,5	14,5	31,0	33,3	13,5	5,0	M6x1,0	12,80	6,65	0,16
205	93SA0205	25	15	52	21,5	7,5	14,0	31,0	38,1	13,5	5,0	M6x1,0	14,00	7,88	0,19
206	93SA0206	30	16	62	23,8	9,0	14,8	35,7	44,5	15,9	6,0	M8x1,0	19,50	11,20	0,30
207	93SA0207	35	17	72	25,4	9,5	15,9	38,9	55,6	17,5	6,5	M8x1,0	25,70	15,20	0,45
208	93SA0208	40	18	80	30,2	11,0	19,2	43,7	60,3	18,3	6,5	M8x1,0	29,60	18,20	0,60

BUSSOLE SERIE H23.. ADAPTER SLEEVE

SERIE 200
SERIES 200



H	CODICE PART NUMBER	ALBERO FORO SHAFT HOLE
		Ø mm
2305	930H2305	20
2306	930H2306	25
2307	930H2307	30
2308	930H2308	35
2309	930H2309	40
2310	930H2310	45
2311	930H2311	50
2312	930H2312	55
2313	930H2313	60



CONDIZIONI DI VENDITA

SALES CONDITIONS



Per rimanere sempre aggiornato sulle nostre attuali condizioni di vendita puoi visitare la nostra pagina:
<https://www.chiaravalli.com/it/condizioni-divendita>

To stay up to date on our current conditions of sale you can visit our page:
<https://www.chiaravalli.com/en/sales-condition>



Cavaria con Premezzo
21044 - Varese - ITALY
Via per Cedrate, 476 - P.O. 10
Tel. +039 - 0331 214511

www.chiaravalli.com

