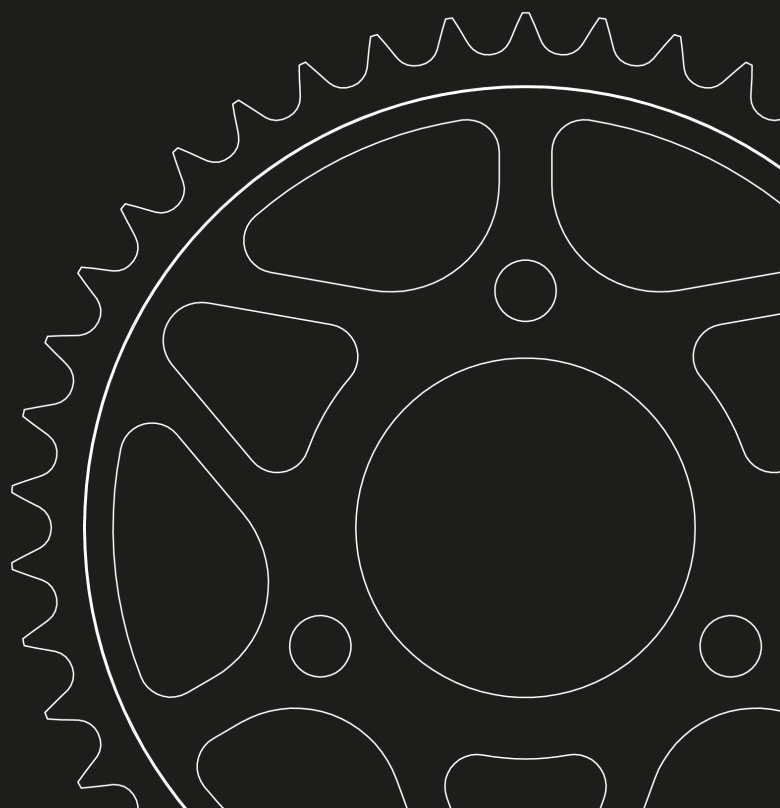




CATALOGO CATALOGUE





INDICE INDEX

CHIARAVALLI GROUP DIVISIONE MOTO
CHIARAVALLI GROUP MOTORCYCLE DIVISION

- 2 Chiaravalli Goup
Chiaravalli Goup
- 4 CHT: La Corona dei Campioni
CHT: The Champion's Sprocket
- 6 Corone CHT
CHT rear sprocket
- 10 Pignoni CHT
CHT front sprocket
- 12 RK Takasago chain
RK Takasago chain
- 32 EXCEL Takasago rim
EXCEL Takasago rim
- 38 Morse
Morse
- 42 Shinko motorcycle tires
Shinko motorcycle tires
- 46 Plews Tyres
Plews Tyres
- 53 Condizioni di vendita
Sales condition
- 54 Accedi al B2B
B2B Access



CHIARAVALLI GROUP
CHIARAVALLI GROUP



SCAN FOR
DISCOVER MORE



DIVISIONE MOTO MOTORCYCLE DIVISION

LA TRASMISSIONE DELLA TUA MOTO

Fin dalle prime fasi della storia Chiaravalli, la passione per le moto pervade l'azienda.

“CHT, la Corona dei Campioni” divenne presto uno dei prodotti più iconici del gruppo stesso, essendo applicato sulle moto di campioni di livello mondiale.

Ogni Corona è progettata dagli specialisti di prodotto e dall'ufficio tecnico, puntando continuamente all'innovazione strutturale e dei materiali per immaginare, progettare e continuare a fornire la Corona dei Campioni.

Quei passi pieni di amore incondizionato animano ancora oggi la divisione, insieme allo scopo di diventare un riferimento per una più ampia gamma di prodotti.

Grazie a partnership premium la divisione Motorcycle distribuisce catene di distribuzione RK Takasago, Excel Rims, Shinko Tyres e catene di distribuzione Morse insieme alle iconiche corone Chiaravalli CHT.

Allineata allo sviluppo commerciale, la divisione ha guidato forti investimenti nel motorsport, supportando piloti di livello mondiale di Moto GP e Moto 2, Supersport, Motocross, Enduro, Supermotard insieme a molti talenti emergenti.

THE TRANSMISSION OF YOUR MOTORCYCLE

Since the early stages of Chiaravalli history, the passion for motorcycles permeates the company.

“CHT, the Champion's Sprocket” soon became one of the most iconic products of the group itself, being applied on world class champions motorcycles.

Each sprocket is designed by the product specialists and the technical office, continuously aiming for structural and material innovation to imagine, design and continue to deliver the Champions Sprocket.

That steps full of unconditioned love still animate the division today, jointly with the purpose of becoming a reference for a wider range of products.

Thanks to premium partnerships Motorcycle division distributes RK Takasago Chains, Excel Rims, Shinko Tyres and Morse timing chains together with the iconic Chiaravalli CHT Sprockets.

Aligned to the commercial development, the division lead strong investment in the motorsport, supporting Moto GP and Moto 2, Supersport, Motocross, Enduro, Supermotard world class riders together with many emerging talents.





CHT: LA CORONA DEI CAMPIONI

CHT: THE CHAMPION'S SPROCKET

BENVENUTI NEL MONDO DELLE CORONE PER MOTO!

Chiaravalli è sinonimo di Ingranaggi da oltre 70 anni, da sempre un riferimento nel mercato motociclistico.

Tecnologia, materiali, trattamenti all'avanguardia permettono di realizzare i migliori prodotti capaci di vincere nelle competizioni mondiali, dalla pista all'Off-Road.

La nostra qualità produttiva rispetta i severi standard OEM e siamo fornitori delle principali case Motociclistiche europee.

Una gamma completa studiata per ogni motociclista e motociclo, dalla strada alla pista, dallo sterrato al campo da motocross.

La qualità e le performance per i campioni a disposizione di tutti.

WELCOME TO THE WORLD OF MOTORCYCLE SPROCKET!

Chiaravalli has been synonymous of sprockets for over 70 years, always a reference in the motorcycle market.

Cutting-edge technology, materials and treatments make it possible to create the best products capable of winning in world competitions, from the track to Off-Road races.

Our production quality complies with the most rigorous OEM standards and we are suppliers of the main European motorcycle manufacturers.

A complete range designed for every motorcyclist and motorcycle, from the road to the speed track, from the dirt road to the motocross track.

The quality and performance for champions available to everyone.



SCANSIONA IL QR CODE
SCAN THE QR CODE

Scansiona per accedere all'appendice tecnica dedicata alle misure di pignoni e corone.
Scan to access the technical data sheet for front and rear sprocket dimensions.

CORONA C REAR SPROCKET C



INFORMAZIONI TECNICHE

- Acciaio C45
- Realizzato da lavorazioni con macchina CNC
- Trattamento termico di carburazione
- Precisione assoluta nel rispetto di: tolleranze, planarità e concentricità

Disponibile nei passi originali: 415, 420, 428, 520, 525, 530

TECHNICAL INFORMATION

- Steel grade C45
- Realised using CNC machine
- Carburizing heat treatment
- Absolute precision in compliance with: tolerances, flatness and concentricity

Available in all the original pitch: 415, 420, 428, 520, 525, 530

APPLICAZIONI

- Il ricambio ideale per tutte le moto che vogliono mantenere il passo originale, Stradali, Sportive, Off-Road
- Le tolleranze con cui viene realizzato permettono un perfetto montaggio
- È garantita una lunga durata grazie al perfetto profilo della dentatura e alle caratteristiche del materiale

APPLICATIONS

- The ideal spare part for all road, sports and Off-Road bikes that want to keep the original pitch.
- The tolerances allow for perfect assembly.
- A long life is guaranteed thanks to the perfect profile of the teeth and the material's characteristics.

CORONA X-RACE REAR SPROCKET X-RACE



INFORMAZIONI TECNICHE

- ERGAL 7075T6/C45
- Realizzato da lavorazioni con macchina CNC
- Precisione assoluta nel rispetto di: tolleranze, planarità e concentricità

Disponibile nel passo 520

TECHNICAL INFORMATION

- ERGAL 7075T6/C45
- Realised using CNC machine
- Absolute precision in compliance with: tolerances, flatness and concentricity

Available in pitch: 520

APPLICAZIONI

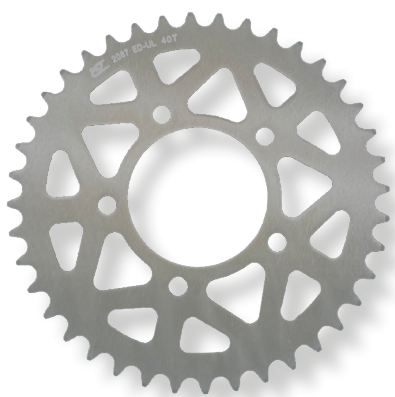
- La corona per Off-Road, con lavorazioni scarico fango, realizzata con doppio materiale, per essere più leggera: corpo in ERGAL 7075T6 e dentatura C45.
- Le tolleranze con cui viene realizzato permettono un perfetto montaggio.
- È garantita una lunga durata grazie al perfetto profilo della dentatura e alle caratteristiche del materiale.

APPLICATIONS

- The rear sprocket for Off-Road motorcycle, with mud discharge machining. Made with dual material for reduced weight: body in ERGAL 7075T6 and teeth in C45.
- The tolerances allow for perfect assembly.
- A long life is guaranteed thanks to the perfect teething profile and the material's characteristics.



CORONA ED REAR SPROCKET ED



INFORMAZIONI TECNICHE

- ERGAL 7075T6
- Realizzato da lavorazioni con macchina CNC
- Anodizzata dura 40 micron
- Precisione assoluta nel rispetto di: tolleranze, planarità e concentricità

Disponibile nei passi originali: 520, 525, 530

TECHNICAL INFORMATION

- ERGAL 7075T6
- Realised using CNC machine
- Hard anodized 40 micron
- Absolute precision in compliance with: tolerances, flatness and concentricity

Available in all the original pitch: 520, 525, 530

APPLICAZIONI

- La scelta di chi vuole una corona più leggera mantenendo il passo originale, prodotta per stradali e sportive.
- Le tolleranze con cui viene realizzato permettono un perfetto montaggio.
- **L'anodizzazione a cui è sottoposta garantisce una elevata durezza che permette una maggiore durata**

APPLICATIONS

- The choice for those who want a lighter rear sprocket while maintaining the original pitch, for both road and sport bikes.
- The tolerances allow for perfect assembly
- The anodization guarantees high hardness which allows for longer life

CORONA EMD REAR SPROCKET EMD



INFORMAZIONI TECNICHE

- ERGAL 7075T6
- Realizzato da lavorazioni con macchina CNC
- Anodizzata dura 40 micron
- Precisione assoluta nel rispetto di: tolleranze, planarità e concentricità

Disponibile nel passo 520

TECHNICAL INFORMATION

- ERGAL 7075T6
- Realised using CNC machine
- Hard anodized 40 micron
- Absolute precision in compliance with: tolerances, flatness and concentricity

Available in pitch: 520

APPLICAZIONI

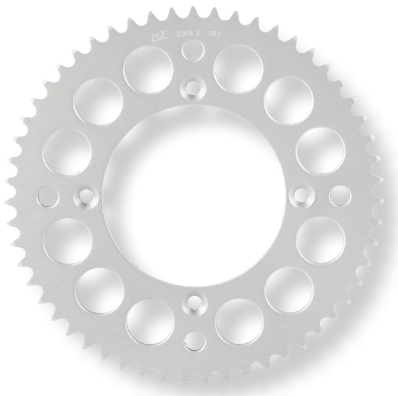
- La scelta per chi decide di cambiare il passo alla propria moto stradale, sportiva o super-sportiva.
- Le tolleranze con cui viene realizzato permettono un perfetto montaggio.
- **L'anodizzazione a cui è sottoposta garantisce una elevata durezza che permette una maggiore durata**

APPLICATIONS

- The choice for those who want a lighter rear sprocket while maintaining the original pitch, for both road and sport bikes.
- The tolerances allow for perfect assembly.
- The anodization guarantees high hardness which allows for longer life.

CORONA E

REAR SPROCKET E



INFORMAZIONI TECNICHE

- ERGAL 7075T6
- Realizzato da lavorazioni con macchina CNC
- Precisione assoluta nel rispetto di: tolleranze, planarità e concentricità

Disponibile nei passi originali: 420, 428, 520

TECHNICAL INFORMATION

- ERGAL 7075T6
- Realised using CNC machine
- Absolute precision in compliance with: tolerances, flatness and concentricity

Available in the original pitch: 420, 428, 520

APPLICAZIONI

- La scelta di chi vuole una corona più leggera mantenendo il passo originale, prodotta per moto stradali e Off-Road.
- Le tolleranze con cui viene realizzato permettono un perfetto montaggio.

APPLICATIONS

- The choice for those who want a lighter rear sprocket while maintaining the original pitch, for both road and Off-Road bikes.
- The tolerances allow for perfect assembly.

CORONA CX

REAR SPROCKET CX



INFORMAZIONI TECNICHE

- Acciaio C45
- Realizzato da lavorazioni con macchina CNC
- Precisione assoluta nel rispetto di: tolleranze, planarità e concentricità

Disponibile nel passo 520

TECHNICAL INFORMATION

- Steel grade C45
- Realised using CNC machine
- Absolute precision in compliance with: tolerances, flatness and concentricity

Available in pitch: 520

APPLICAZIONI

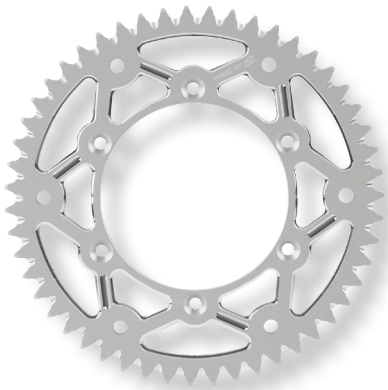
- La scelta per la moto Off-Road, con lavorazioni scarico fango.
- Le tolleranze con cui viene realizzato permettono un perfetto montaggio.
- È garantita una lunga durata grazie al perfetto profilo della dentatura e alle caratteristiche del materiale.

APPLICATIONS

- The best choice for Off-Road bikes, with mud discharge machining.
- The tolerances allow for perfect assembly.
- A long life is guaranteed thanks to the perfect profile of the teeth and the material's characteristics.



CORONA EC REAR SPROCKET EC



INFORMAZIONI TECNICHE

- ERGAL 7075T6
- Realizzato da lavorazioni con macchina CNC
- Precisione assoluta nel rispetto di: tolleranze, planarità e concentricità

Disponibile nel passo 520

TECHNICAL INFORMATION

- ERGAL 7075T6
- Realised using CNC machine
- Absolute precision in compliance with: tolerances, flatness and concentricity

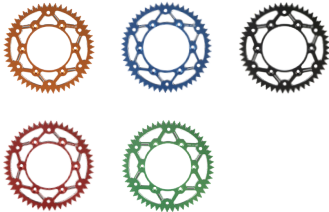
Available in pitch: 520

APPLICAZIONI

- La corona per moto Off-Road, con lavorazioni scarico fango.
- Le tolleranze con cui viene realizzato permettono un perfetto montaggio.
- Il materiale garantisce un'ottima durata anche nelle condizioni estreme dell'Off-Road.

APPLICATIONS

- The best choice for Off-Road bikes, with mud discharge machining.
- The tolerances allow for perfect assembly.
- A long life is guaranteed thanks to the perfect profile of the teeth and the material's characteristics.



Img: CHT Technical Sponsor - DUCATI DESMO MX



PIGNONE K

FRONT SPROCKET K



INFORMAZIONI TECNICHE

- Acciaio 16MnCr5
- Realizzato da lavorazioni con macchina CNC
- Trattamento termico di cementazione
- Qualità OEM

Disponibile nei passi originali: 415, 420, 428, 520, 525, 530

TECHNICAL INFORMATION

- Steel grade 16MnCr5
- Realised using CNC machine
- Carburizing heat treatment
- OEM Quality

Available in all the original pitch: 415, 420, 428, 520, 525, 530

APPLICAZIONI

- Il ricambio ideale per tutte le moto che vogliono mantenere il passo originale, Stradali, Sportive, Off-Road.
- Le tolleranze con cui viene realizzato permettono un perfetto montaggio.
- È garantita una lunga durata grazie al perfetto profilo della dentatura e al trattamento termico a cui viene sottoposto.

APPLICATIONS

- The ideal spare part for all road, sports and off-road bikes that want to keep the original pitch.
- The tolerances allow for perfect assembly.
- A long life is guaranteed thanks to the perfect profile of the teeth and the heat treatment to which it is subjected.

PIGNONE KM

FRONT SPROCKET KM



INFORMAZIONI TECNICHE

- Acciaio 16MnCr5
- Realizzato da lavorazioni con macchina CNC
- Trattamento termico di cementazione
- Qualità OEM

Disponibile nel passo 520

TECHNICAL INFORMATION

- Steel grade 16MnCr5
- Realised using CNC machine
- Carburizing heat treatment
- OEM Quality

Available in pitch 520

APPLICAZIONI

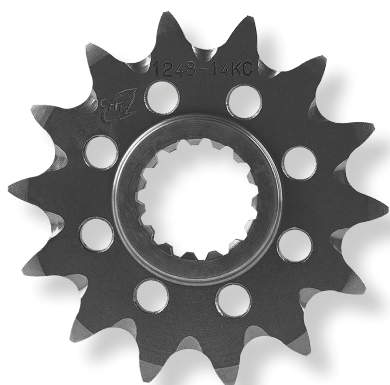
- La scelta per chi decide di cambiare il passo alla propria moto stradale, sportiva o supersportiva.
- Le tolleranze con cui viene realizzato permettono un perfetto montaggio.
- È garantita una lunga durata grazie al perfetto profilo della dentatura e al trattamento termico a cui viene sottoposto.

APPLICATIONS

- The best choice for who decide to change the pitch of his own road, sports or hypersport bike.
- The tolerances allow for perfect assembly.
- A long life is guaranteed thanks to the perfect profile of the teeth and the heat treatment to which it is subjected.



PIGNONE KC FRONT SPROCKET KC



INFORMAZIONI TECNICHE

- Acciaio 16MnCr5
- Realizzato da lavorazioni con macchina CNC
- Trattamento termico di cementazione
- Qualità OEM

Disponibile nei passi 428 e 520

TECHNICAL INFORMATION

- Steel grade 16MnCr5
- Realised using CNC machine
- Carburizing heat treatment
- OEM Quality

Available in pitch 428 and 520

APPLICAZIONI

- La scelta per l'Off-Road con lavorazioni scarico fango.
- Le tolleranze con cui viene realizzato permettono un perfetto montaggio.
- È garantita una lunga durata grazie al perfetto profilo della dentatura e al trattamento termico a cui viene sottoposto.

APPLICATIONS

- The perfect choice for Off-Road bike, with mud discharge machining.
- The tolerances allow for perfect assembly.
- A long life is guaranteed thanks to the perfect profile of the teeth and the heat treatment to which it is subjected.

Img: CHT Technical Sponsor - INTACT GP







ESSERE I MIGLIORI È UN IMPEGNO BEING THE BEST IS A COMMITMENT

RK TAKASAGO CHAIN

Rollen Ketten, questo il significato dell'acronimo RK che dagli anni 1950 il produttore Giapponese Takasago decise di abbinare al proprio nome.

RK è fornitore OEM dei più importanti produttori di motocicli, tra cui Honda, Yamaha, Kawasaki e Suzuki.

RK supporta Team MotoGP, Moto2, Moto3, WSBK, WSSP, MXGP, Supercross, Enduro GP, Rally.

ESSERE I MIGLIORI È UN IMPEGNO.

RK TAKASAGO CHAIN

Rollen Ketten, this is the meaning of the acronym RK that the Japanese manufacturer Takasago decided to combine with his name since the 1950s.

RK is the OEM supplier of the most important motorcycle manufacturers, including Honda, Yamaha, Kawasaki and Suzuki.

RK supports the teams of MotoGP, Moto2, Moto3, WSBK, WSSP, MXGP, Supercross, Enduro GP, Rally.

BEING THE BEST IS A COMMITMENT.



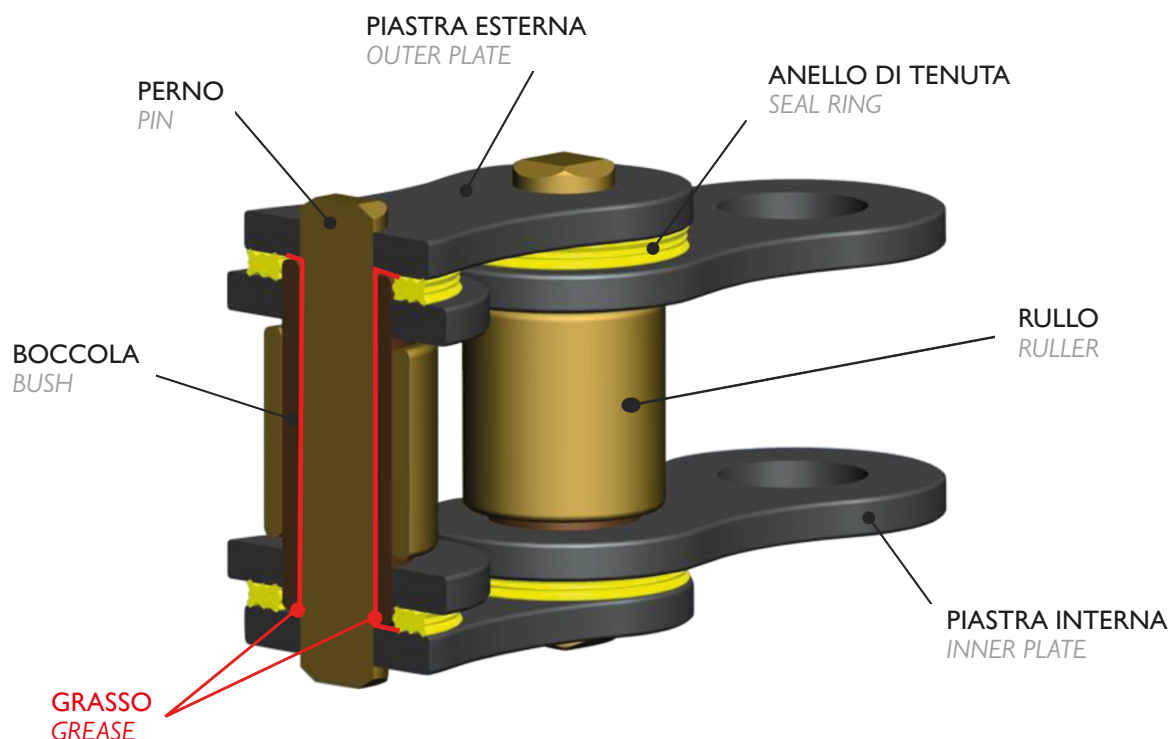
COMPONENTI DELLA CATENA CHAIN COMPONENTS

UNA CATENA SIGILLATA DA 120 MAGLIE È COMPOSTA DA 840 COMPONENTI

- **Perno:** assorbe il peso ed il carico della catena. Sollecitato, il perno potrebbe piegarsi toccando la boccola: questo fenomeno è definito allungamento della catena.
 - **Boccola:** assorbe il carico del rullo quando è a contatto con l'ingranaggio. Questo componente funge da "cuscinetto", quindi deve resistere agli urti e all'abrasione.
 - **Rullo:** ruota liberamente contro la boccola e la piastra interna. Necessita di regolare lubrificazione per ridurre l'effetto dell'attrito interno contro la boccola e quello esterno contro gli ingranaggi.
 - **Piastre:** con il perno assorbe il carico e trasmette la potenza.
 - **Anello di tenuta:** posizionato tra piastra interna ed esterna, sigilla il grasso contenuto tra perno e boccola. Per realizzarlo viene usato del Nitrile speciale resistente al calore, all'abrasione, agli agenti atmosferici e con un basso coefficiente di attrito.
- **Pin:** can be a shaft of connecting pins and can absorb weight of chain. By stretching, the pin would rub against the inner bush and wear out. This phenomenon is called "elongation".
 - **Bush:** Absorb impact weight over roller when mesh with the sprocket. Also, the bush has a bearing function, so shock and abrasion resistance are required.
 - **Roller:** Rotate freely against the bush and inner plate. Need lubrication on a regular basis as frictional wear occurs when absorbing high load against bushes as meshing with.
 - **Plate:** absorb load with pin and transit its power.
 - **Sealed Ring:** Rotate freely against the bush and inner plate. Need lubrication regularly as frictional wear occurs when absorbing high load against bushes as meshing with sprocket.

SENZA MANUTENZIONE
INGRASSARE SOLO GLI INGRANAGGI

NO MAINTENANCE
LUBRICATION ONLY ON SPROCKETS





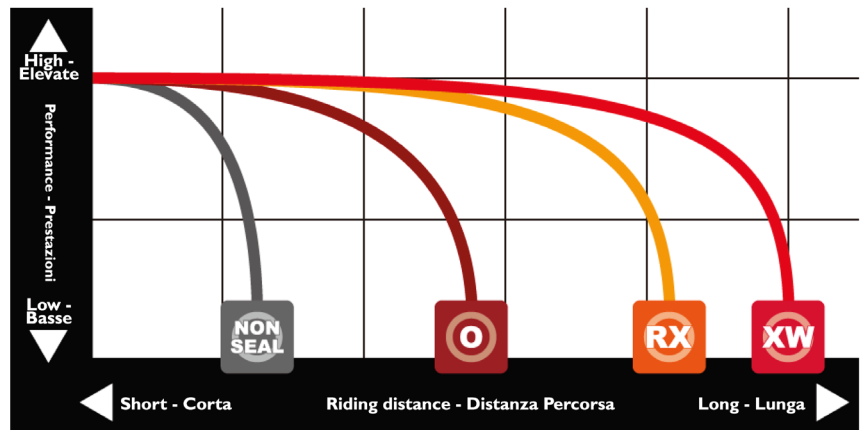
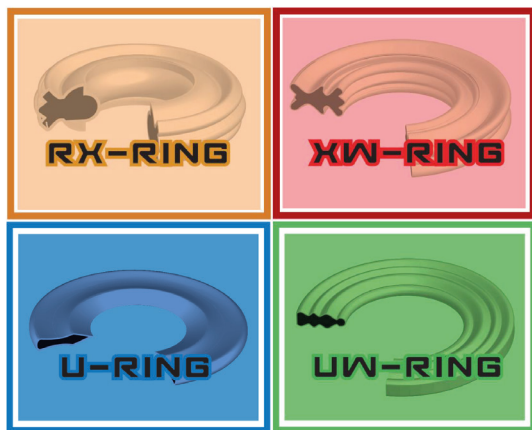
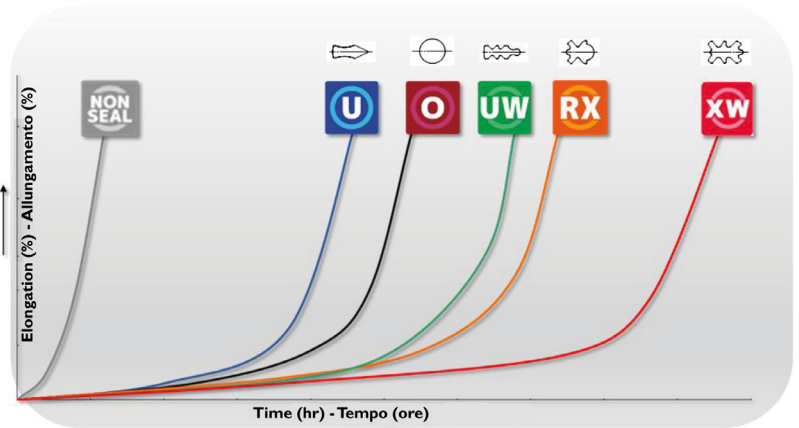
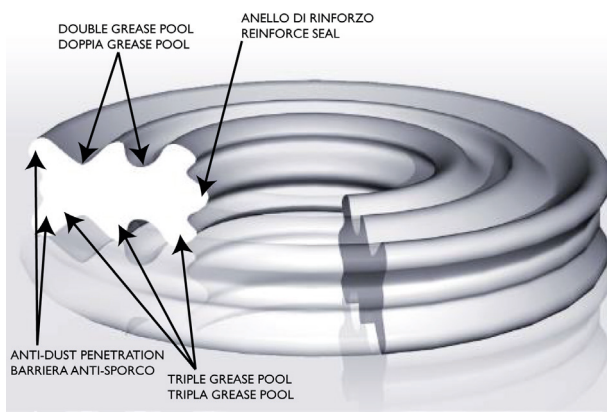
TECNOLOGIA BREVETTATA RK ORIGINAL RK ORIGINAL SEAL TECHNOLOGY

CARATTERISTICHE DELLA CATENA SIGILLATA SEALED CHAIN FEATURES

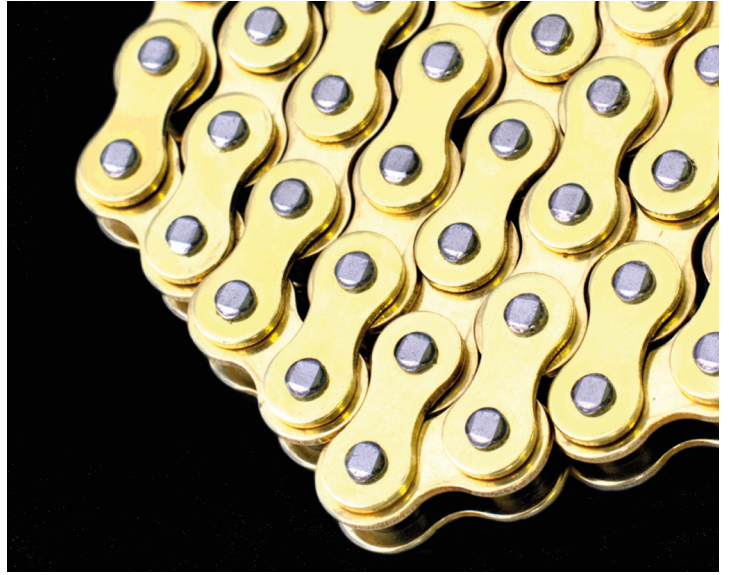
- Vita minima 3 volte superiore rispetto ad una catena non sigillata. ▪ *Minimum life 3 times longer than an unsealed chain.*
- Non subisce allungamenti fino alla fine della sua vita evitando così la possibilità di un accoppiamento non perfetto con pignone e corona che causerebbe una perdita di potenza. ▪ *Does not undergo elongation until the end of its life thus avoiding the possibility of an imperfect coupling with the pinion and crown which would cause a loss of power.*
- Impedisce l'ingresso dello sporco al suo interno, garantendo una maggiore durata e costanza di prestazioni. ▪ *Prevents dirt from entering inside, guaranteeing longer life and constant performance.*

Tutti i RING di tenuta RK hanno un design con più zone di lubrificazione dette Grease Pool. Con lo scaldarsi della catena e lo scioglimento del grasso, le superfici di contatto vengono lubrificate e si ottengono migliori performance grazie alla riduzione degli attriti.

All RK sealing RINGS have a design with multiple lubrication areas called Grease Pools. As the chain heats up and the grease melts, the contact surfaces are lubricated and better performance is obtained thanks to the reduction of friction.



COLORAZIONI & CARATTERISTICHE CHAIN COLORS & CHARACTERISTICS



CLASSIC STEEL

CLASSIC STEEL è il colore naturale dell'acciaio, la scelta classica fatta dalle case produttrici per il primo equipaggiamento.

Un classico che non tramonta mai.

CLASSIC STEEL

CLASSIC STEEL is the natural color of steel, the classic choice made by manufacturers for the original equipment.

A classic that never sets.



TOTAL GOLD

TOTAL GOLD è ottenuto grazie ad un trattamento di platinatura effettuato da RK sia alle piastre esterne che interne delle proprie catene: un trattamento totale sulla catena che ne aumenta la protezione agli agenti esterni.

TOTAL GOLD

TOTAL GOLD is obtained thanks to a plating treatment carried out by RK to both internal and external plates of the chains: a total treatment that increases protection against external agents.





COLORAZIONI & CARATTERISTICHE CHAIN COLORS & CHARACTERISTICS



SOLID COLOR

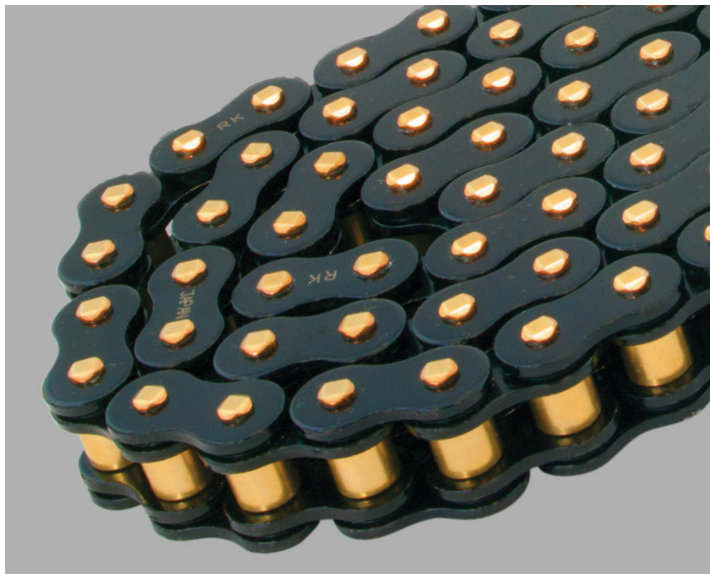
SOLID COLOR è ottenuto grazie ad un processo giapponese di verniciatura delle piastre esterne usando colori che rispettano anche le più stringenti normative ambientali.

La catena SOLID COLOR permette di rendere unico e di personalizzare il tuo motociclo.

SOLID COLOR

SOLID COLOR is obtained thanks to an exclusive Japanese painting process on the external plates using colors that follow the most strict and relevant regulations.

SOLID COLOR allows you to customize your bike.



BLACK SCALE

BLACK SCALE è il capolavoro di RK.

Rulli e perni platinati oro, piastra esterne ed interne verniciate di colore nero, creano un abbinamento cromatico unico ed esclusivo che rende questa catena la più bella presente sul mercato.

BLACK SCALE è la scelta esclusiva per rendere veramente speciale il proprio motociclo.

BLACK SCALE

BLACK SCALE is the RK masterpiece.

Gold-plated rollers and pins, black painted internal and external plates, create an exclusive chromatic combination that makes this chain the most beautiful chain on the market today.

BLACK SCALE is the exclusive choice to make your bike truly exclusive.



TABELLA SPECIFICHE & APPLICAZIONI

SPECIFICATIONS & APPLICATIONS CHART

Street Off- Road Race ATV

On-Road Series	RK Model	Seal Type	Seal	Seal	Seal	Plate Thickness		CL Pin Length	Weight [g/L]	Tensile [kN]	Con Link Type	Application														
						Inner	Outer					100	200	300	400	500	600	700	800	900	1000	1100	1200	1300	1400	1500
Superbike & Adventure	520ZXW	XW	○	○	○	○	2.20	2.20	20.9	17.8	42.0	Rivet	400~1200cc													
	525ZXW		○	○	○	○	2.40	2.60	23.5	20.7	46.4	Rivet	600~1300cc													
	530ZXW		○	○	○	○	2.60	2.60	25.4	22.2	49.8	Rivet	750~1401cc													
Street Riding & Touring	428XRE	XW	○	○	○	○	2.00	2.00	22.4/21.0	12.0	27.0	Clip/Rivet	125~400cc													
	520XRE		○	○	○	○	2.00	2.00	21.7/19.9	15.6	36.5	Clip/Rivet	250~800cc													
	525XRE		○	○	○	○	2.20	2.30	22.5	18.0	42.0	Rivet	400~1000cc													
	530XRE		○	○	○	○	2.40	2.40	24.5	21.1	44.0	Rivet	400~1400cc													
Street Riding & Daily Use	420MRU	U	○	○		○	1.80	1.45	17.1	7.9	22.2	Clip	50~150cc													
	520MRU	UW		○			1.80	2.00	18.10	13.8	35.6	Rivet	125~450cc													
	520SO	○	○	○			2.00	2.00	21.7/19.9	15.4	30.5	Clip/Rivet	250~400cc													

Off-Road Series	RK Model	Seal Type	Seal	Seal	Seal	Plate Thickness		CL Pin Length	Weight [g/L]	Tensile [kN]	Con Link Type	Application														
						Inner	Outer					100	200	300	400	500	600	700	800	900	1000	1100	1200	1300	1400	1500
Motocross	420MXZ	NON SEAL	○				1.80	1.45	17.1	7.8	22.2	Clip	50~150cc													
	428MXZ1		○				2.00	2.00	20.1	10.0	27.0	Clip	50~150cc													
	520KXZ		○	○			2.00	2.00	19.3	14.6	35.0	Clip	125~450													
Premium Motocross	420MXZ4	NON SEAL		○			1.80	1.45	17.1	7.8	22.2	Clip	50~150cc													
	428MXZ4			○			2.00	2.00	20.1	10.0	28.5	Clip	50~150cc													
	520MXZ5			○	○		2.00	2.00	19.2	13.9	37.8	Clip	125~500													
Enduro	420MXU2	U		○			1.80	1.45	17.1	7.9	22.2	Clip	50~150cc													
	428MXU			○			2.00	2.00	20.2	10.0	27.0	Clip	50~150cc													
	520MXU	UW		○			1.80	2.00	19.2/18.1	13.8	35.6	Clip/Rivet	125~500													
Rally	520EXW	XW	○	○			2.20	2.20	22.0/20.8	16.8	34.3	Clip/Rivet	250~750cc													

Sprint Race Series	RK Model	Seal Type	Seal	Seal	Seal	Plate Thickness		CL Pin Length	Weight [g/L]	Tensile [kN]	Con Link Type	Application														
						Inner	Outer					100	200	300	400	500	600	700	800	900	1000	1100	1200	1300	1400	1500
Sprint Race	520XRU	UW		○			2.20	2.00	18.8	15.6	40.0	Rivet	250~1000cc													
	520RUWR			○			2.00	2.00	18.4	14.7	35.3	Rivet	250~600													
	415HRU		U		○			1.45	1.45	15.4	6.9	21.4	Clip	※2st:~125cc ※4st:~250cc												

Non-sealed Series	RK Model	Seal Type	Seal	Seal	Seal	Plate Thickness		CL Pin Length	Weight [g/L]	Tensile [kN]	Con Link Type	Application														
						Inner	Outer					100	200	300	400	500	600	700	800	900	1000	1100	1200	1300	1400	1500
Heavy Duty	415HSB	NON SEAL	○				1.45	1.45	14.6	7.0	18.3	Clip	50~110cc													
	428HSB		○		○		2.00	2.00	20.3	10.4	24.2	Clip	50~200cc													
	520H		○	○*			2.30	2.30	19.7	16.7	34.3	Clip	125~250cc													
	525H		○				2.30	2.30	21.3	17.4	34.3	Clip	125~250cc													
	530H		○				2.30	2.30	22.9	18.8	34.3	Clip	250~400cc													
Standard	420SB	NON SEAL	○		○		1.45	1.45	16.2	7.5	18.5	Clip	50~125cc													
	428SB		○				1.45	1.45	18.9	8.8	19.1	Clip	50~135cc													
	520		○				2.00	2.00	18.5	15.0	29.4	Clip	125~250cc													

On-Road Series	RK Model	Seal Type	Seal	Seal	Seal	Plate Thickness		CL Pin Length	Weight [g/L]	Tensile [kN]	Con Link Type	Application														
						Inner	Outer					100	200	300	400	500	600	700	800	900	1000	1100	1200	1300	1400	1500
Economic Sealed Chain	428KRO	○	○				1.80	1.80	21.6/20.2	11.7	24.0	Clip/Rivet	125~250cc													
	525KRO		○				2.40	2.30	22.9	19.6	38.3	Rivet	400~800													



TIPOLOGIE DI MAGLIE GIUNTO

CONNECTING LINKS TYPES



CL

Maglia a clip per catene standard
Connecting link with clip for standard chain



CL

Maglia a clip per catene con rings
Connecting link with clip for seal chain



CL-F

Maglia a ribadire per catene con rings
Connecting link processed on pin top for sealed chain

415 HRU

415 HRU

ROAD RACE SERIES



INFORMAZIONI TECNICHE

- Passo 415
- Peso ridotto: 0,92kg per 136mg
- U-Ring

APPLICAZIONI

- Uso: Racing.
- Sviluppata con la collaborazione dei migliori team Moto3
- Scelta ideale per Moto3, pre-Moto3 e tutte le moto racing a passo 415.
- Esclusiva tecnologia degli U-Ring RK, consente di realizzare una catena sigillata con lo stesso peso di una catena non sigillata.
- L'applicazione degli anelli di tenuta garantisce una migliore efficienza e trasmissione di potenza dal motore alla ruota per tutta la vita della catena.

APPLICATIONS

- Use: Racing.
- Developed in collaboration with the best Moto3 teams.
- Ideal choice for Moto3, pre-Moto3 and all racing bike with 415 pitch.
- Exclusive RK U-Ring technology allows to design sealed chain with the same weight as an unsealed chain.
- The application of sealed rings ensures better efficiency and power transmission from the engine to the wheel for the entire life of the chain.

COMPETITORS

- Regina - 90 GP4 (senza ring)
- DID - 415 ERZ (senza ring)

TECHNICAL INFORMATION

- Pitch 415
- Reduced weight: 0,92kg per 136mg
- U-Ring

COMPETITORS

- Regina - 90 GP4 (no ring)
- DID - 415 ERZ (no ring)

520 RUWR

520 RUWR

ROAD RACE SERIES



INFORMAZIONI TECNICHE

- Passo 520
- Peso ridotto: 1,760kg per 120mg
- UW-Ring

APPLICAZIONI

- Uso: Racing.
- Sviluppata con la collaborazione dei migliori team Moto2 e Supersport.
- Scelta ideale per Moto2 e Supersport.
- L'esclusiva tecnologia degli Ultra Thin Seal di RK, UW-Ring, riduce al minimo l'attrito e le perdite di potenza.
- L'applicazione degli anelli di tenuta garantisce una migliore efficienza e trasmissione di potenza dal motore alla ruota per tutta la vita della catena.

APPLICATIONS

- Use: Racing.
- Developed in collaboration with the best Moto2 and Supersport.
- Ideal choice for Moto2 and Supersport.
- Exclusive RK Ultra Thin Seal UW-Ring technology reduce to minimum loss of potency and friction.
- The application of sealed rings ensures better efficiency and power transmission from the engine to the wheel for the entire life of the chain.

COMPETITORS

- Regina - 135 ORAW1
- DID - ERV7

TECHNICAL INFORMATION

- Pitch 520
- Reduced weight: 1,760kg per 120mg
- UW-Ring

COMPETITORS

- Regina - 135 ORAW
- DID - ERV7



520 XRU 520 XRU



INFORMAZIONI TECNICHE

- Passo 520
- Peso ridotto: 1,880kg per 120mg
- UW-Ring

APPLICAZIONI

- Uso: Racing.
- Sviluppata con la collaborazione dei migliori team MotoGP e Superbike.
- Scelta ideale per Superbike moderne.
- L'esclusiva tecnologia degli Ultra Thin Seal di RK, UW-Ring, riduce al minimo l'attrito e le perdite di potenza.
- L'applicazione degli anelli di tenuta garantisce una migliore efficienza e trasmissione di potenza dal motore alla ruota per tutta la vita della catena.

APPLICATIONS

- Use: Racing.
- Developed in collaboration with the best MotoGP and Superbike.
- Ideal choice for modern Superbike.
- Exclusive RK Ultra Thin Seal UW-Ring technology reduce to minimum loss of potency and friction.
- The application of sealed rings ensures better efficiency and power transmission from the engine to the wheel for the entire life of the chain.

COMPETITORS

- Regina - 135 GPE
- DID - ERV7

TECHNICAL INFORMATION

- Pitch 415
- Reduced weight: 0,92kg per 136mg
- U-Ring

COMPETITORS

- Regina - 135 ORAW
- DID - ERV7

Img: CHT Technical Sponsor - D34G



ZXW
ZXW

STREET SERIES



INFORMAZIONI TECNICHE

- Passo 520, 525, 530
- XW-Ring

TECHNICAL INFORMATION

- Pitch 520, 525, 530
- XW-Ring

APPLICAZIONI

- Sviluppata per soddisfare le specifiche tecniche delle Supersportive moderne.
- Esclusiva tecnologia degli XW-Ring RK, con due zone di lubrificazione e tre labbra di contatto creano una tripla barriera per sigillare ulteriormente la catena ed impedire l'ingresso di detriti nella catena.
- Superficie ridotta di contatto dei Rings e maggiore lubrificazione portato ad una durata migliorata senza perdite di potenza.
- Esempi di applicazione: Aprilia RSV4 - BMW S1000RR - Ducati Panigale - Honda CBR - Kawasaki ZX10R - KTM RC8 - Suzuki GSXR - Yamaha R1/R6.

APPLICATIONS

- Developed to meet technical specifications of modern Supersport.
- Exclusive RK XW-Ring technology, with two lubrication zones and three contact lips create a triple barrier to further seal and prevent debris from entering the chain.
- A reduced contact surface of the rings and increased lubrication result in an improved life of the chain without power loss.
- Suitable for: Aprilia RSV4 - BMW S1000RR - Ducati Panigale - Honda CBR - Kawasaki ZX10R - KTM RC8 - Suzuki GSXR - Yamaha R1/R6.

COMPETITORS

- Regina - ZRP
- DID - ZWMX

COMPETITORS

- Regina - ZRP
- DID - ZWMX

XRE
XRE

STREET SERIES



INFORMAZIONI TECNICHE

- 428XRE - 520XRE - 525XRE - 530XRE

TECHNICAL INFORMATION

- 428XRE - 520XRE - 525XRE - 530XRE

APPLICAZIONI

- Progettata per tutte le nuove moto con potenze maggiori ma passi ridotti.
- Testata nel mondo Racing, nel campionato del mondo Endurance ed alla Dakar, per poter comprovare la durata migliorata della catena stessa.
- Esclusiva tecnologia degli XW-Ring RK, con due zone di lubrificazione e tre labbra di contatto creano una tripla barriera per sigillare ulteriormente la catena ed impedire l'ingresso di detriti nella catena.
- Esempi di applicazione: Aprilia Dorsoduro - Tuareg - BMW F850GS - Ducati Multistrada, Monster - Honda Hornet - Transalp - Africa Twin - Kawasaki Z1000 - Kawasaki Z1000/Z800 - Suzuki GSX / VStorm - Yamaha MT09.

APPLICATIONS

- Developed for new motorcycle models: with higher HP and reduced pitch.
- Tested in the Racing world, in the Endurance World Championship and at Dakar, to effectively test out the enhanced durability.
- Exclusive RK XW-Ring technology, with two lubrication zones and three contact lips create a triple barrier to further seal and prevent debris from entering the chain.
- Suitable for: Aprilia Dorsoduro - Tuareg - BMW F850GS - Ducati Multistrada, Monster - Honda Hornet - Transalp - Africa Twin - Kawasaki Z1000 - Kawasaki Z1000/Z800 - Suzuki GSX / VStorm - Yamaha MT09.

COMPETITORS

- Regina - ZRT
- DID - VX3

COMPETITORS

- Regina - ZRT
- DID - VX3



50
50

STREET SERIES



INFORMAZIONI TECNICHE

- Passo: 520
- O-Ring

TECHNICAL INFORMATION

- Pitch: 520
- O-Ring

APPLICAZIONI

- Progettata per moto stradali, naked, cruiser di media potenza.
- Dotata di O-Ring, la catena rappresenta una perfetta combinazione tra prestazioni e convenienza mantenendo standard qualitativi elevati.
- Esempi di applicazione: Aprilia RX125/RS125 - BMW F650GS - Ducati Scrambler 400 - Honda NX650/CB300R/CB500X - Kawasaki Z400/Z650 - KTM Duke 125/390 - Suzuki DRZ - Yamaha MT03/XT600.

APPLICATIONS

- Developed for road bikes, naked, and cruiser with medium horsepower.
- Equipped with RK O-Ring, this chain represents the perfect combination between performance and convenience while maintaining high quality standards.
- Suitable for: Aprilia RX125/RS125 - BMW F650GS - Ducati Scrambler 400 - Honda NX650/CB300R/CB500X - Kawasaki Z400/Z650 - KTM Duke 125/390 - Suzuki DRZ - Yamaha MT03/XT600.

COMPETITORS

- Regina - EB
- DID - VO

COMPETITORS

- Regina - EB
- DID - VO

KRO
KRO

STREET SERIES



INFORMAZIONI TECNICHE

- Passo: 428, 525
- O-Ring

TECHNICAL INFORMATION

- Pitch: 428, 525
- O-Ring

APPLICAZIONI

- Progettata per moto stradali di media potenza.
- Dotata di O-Ring, è la proposta RK per chi cerca un prodotto di qualità ad un prezzo economico.
- Esempi di applicazione: Moto 50cc-125cc.

APPLICATIONS

- Developed for road bikes with medium horsepower.
- Equipped with RK O-Ring, it's the RK proposal for a good quality product with a cheap price.
- Suitable for: Motorcycle with engine size of 50cc or 125cc.

COMPETITORS

- Regina - EB
- DID - VO

COMPETITORS

- Regina - EB
- DID - VO



INFORMAZIONI TECNICHE

- Passo 420
- U-Ring

TECHNICAL INFORMATION

- Pitch 420
- U-Ring

APPLICAZIONI

- Progettata per moto stradali di piccola cilindrata.
- Adatta ai motocicli di piccola cilindrata.
- Esclusiva tecnologia degli U-Ring RK, consente di realizzare una catena sigillata con lo stesso peso di una catena non sigillata.
- L'applicazione degli anelli di tenuta garantisce una migliore efficienza e trasmissione di potenza dal motore alla ruota posteriore per tutta la vita della catena.
- Esempi di applicazione: Moto di 50cc, 80cc e 125cc 4T.

APPLICATIONS

- Designed for small engine size road bike.
- Suitable for small engine size motorcycles.
- Exclusive RK U-Ring technology allows to design sealed chain with the same weight as an unsealed chain.
- The application of sealed rings ensures better efficiency and power transmission from the engine to the rear wheel for the entire life of the chain.
- Suitable for: Motorcycle with engine size 50cc, 80cc or 125cc 4T.

COMPETITORS

- Regina - Non Disponibile
- DID - Non Disponibile

COMPETITORS

- Regina - Not Available
- DID - Not Available

420SB

420SB



INFORMAZIONI TECNICHE

- Passo 420
- No Seal

TECHNICAL INFORMATION

- Pitch 420
- No Seal

APPLICAZIONI

- Catena senza anelli di tenuta.
- Adatta ai motocicli di piccola cilindrata.
- Esempi di applicazione: Moto 50cc e 125cc.

APPLICATIONS

- Chain without sealing rings.
- Suitable for small engine size motorcycles.
- Suitable for: Motorcycle with engine size 50cc or 125cc.

COMPETITORS

- Regina - 420 OROY, 428 EB-ORO, 520 EB
- DID - 420D, 428D, 520NZ

COMPETITORS

- Regina - 420 OROY, 428 EB-ORO, 520 EB
- DID - 420D, 428D, 520NZ



428SB

428SB

STANDARD SERIES



INFORMAZIONI TECNICHE

- Passo 428
- No Seal

APPLICAZIONI

- Esempi di applicazione: Moto 50cc e 125cc.
- Catena senza anelli di tenuta.
- Adatta ai motocicli di piccola cilindrata.

APPLICATIONS

- Suitable for: Motorcycle with engine size 50cc or 125cc.
- Chain without sealing rings.
- Suitable for small engine size motorcycles.

COMPETITORS

- Regina - 428 EB-ORO
- DID - 428D

TECHNICAL INFORMATION

- Pitch 428
- No Seal

COMPETITORS

- Regina - 428 EB-ORO
- DID - 428D

520

520

STANDARD SERIES



INFORMAZIONI TECNICHE

- Passo 520
- No Seal

APPLICAZIONI

- Catena senza anelli di tenuta.
- Adatta ai motocicli di piccola cilindrata.
- Esempi di applicazione: Moto dai 125cc.

APPLICATIONS

- Chain without sealing rings.
- Suitable for small engine size motorcycles.
- Suitable for: Motorcycle with engine starting from 125cc.

COMPETITORS

- Regina - 520 EB
- DID - 520NZ

TECHNICAL INFORMATION

- Pitch 520
- No Seal

COMPETITORS

- Regina - 520 EB
- DID - 520NZ

415HSB-428HSB

415HSB-428HSB

PREMIUM HEAVY DUTY



*Disponibile esclusivamente per il passo 428
*Available only for pitch 428

INFORMAZIONI TECNICHE

- Passo: 415, 428
- No Seal

APPLICAZIONI

- Catena senza anelli di tenuta rinforzata.
- Adatta ai motocicli di piccola cilindrata e moto d'epoca.
- Esempi di applicazione: Moto 50cc e 125cc.

APPLICATIONS

- Reinforced chain without sealing rings.
- Suitable for small engine size motorcycles and vintage motorcycles.
- Suitable for: Motorcycle with engine size 50cc or 125cc.

COMPETITORS

- Regina - 415 90 ORO / 428 RMD
- DID - Non Disponibile

TECHNICAL INFORMATION

- Pitch 415, 428
- No Seal

COMPETITORS

- Regina - 415 90 ORO / 428 RMD
- DID - Not Available

520H-525H

520H-525H

PREMIUM HEAVY DUTY



*Disponibile esclusivamente per il passo 520
*Available only for pitch 520

INFORMAZIONI TECNICHE

- Passo: 520, 525
- No Seal

APPLICAZIONI

- Catena senza anelli di tenuta rinforzata.
- Adatta ai motocicli di piccola cilindrata e moto d'epoca.
- Esempi di applicazione: Moto dai 125cc.

APPLICATIONS

- Reinforced chain without sealing rings.
- Suitable for small engine size motorcycles and vintage motorcycles.
- Suitable for: Motorcycle with engine size starting from 125cc.

COMPETITORS

- Regina - 428 EB-ORO
- DID - 428D

TECHNICAL INFORMATION

- Pitch 520, 525
- No Seal

COMPETITORS

- Regina - 135RT / 137RT
- DID - Not Available



530H 530H



INFORMAZIONI TECNICHE

- Passo 530
- No Seal

APPLICAZIONI

- Catena senza anelli di tenuta rinforzata.
- Adatta ai motocicli di piccola cilindrata e moto d'epoca.
- Esempi di applicazione: Moto dai 125cc.

APPLICATIONS

- Reinforced chain without sealing rings.
- Suitable for small engine size motorcycles and vintage motorcycles.
- Suitable for: Motorcycle with engine starting from 125cc.

COMPETITORS

- Regina 136RT
- DID - Non Disponibile

TECHNICAL INFORMATION

- Pitch: 530
- No Seal

COMPETITORS

- Regina - 136RT
- DID - Not Available

Img: CHT Technical Sponsor - Evan Bros Racing Team



MXZ
MXZ

OFF-ROAD SERIES



INFORMAZIONI TECNICHE

- Passo 420
- No Seal

TECHNICAL INFORMATION

- Pitch 420
- No Seal

APPLICAZIONI

- Uso: Amatoriale.
- Dedicata alle moderne moto da Minicross.
- Piastre prodotte con acciaio speciale, rulli e boccole senza saldature.
- Perni maggiorati in lega speciale per maggiore resistenza e durata.
- Esempi di Applicazione: Tutti i modelli da Minicross 60/65cc.

APPLICATIONS

- Use: Amateur.
- Designed for all modern Minicross motorcycle.
- Plates produced with special steel, rollers and bushings without welding.
- Oversized pins in special alloy for greater strength and durability.
- Suitable for: Minicross motorcycle 60/65cc.

COMPETITORS

- Regina RX3
- DID - NZ3

COMPETITORS

- Regina RX3
- DID - NZ3

MXZ4
MXZ4

OFF-ROAD SERIES



INFORMAZIONI TECNICHE

- Passo 420
- No Seal

TECHNICAL INFORMATION

- Pitch 420
- No Seal

APPLICAZIONI

- Uso: Professionale
- Dedicata alle moderne moto da Minicross.
- RK HCR (High Tech Chromium Carbide Layered Pins). Perni in lega speciale per una maggiore resistenza all'usura del perno, assorbendo i carichi d'urto estremi durante gli atterraggi.
- Piastre prodotte con acciaio speciale, rulli e boccole senza saldatura.
- Miglior durata e maggiore carico di rottura.
- Esempi di Applicazione: Tutti i modelli da Minicross 60/65cc.

APPLICATIONS

- Use: Professional
- Designed for all modern Minicross motorcycle.
- RK HCR (High Tech Chromium Carbide Layered Pins). Special alloy pins for increased pin wear resistance, absorbing, extreme shock loads during landings.
- Plates produced with special steel, rollers and bushings without welding guarantee higher breaking load and longer life.
- Suitable for: Minicross motorcycle 60/65cc.

COMPETITORS

- Regina RX3
- DID - NZ3

COMPETITORS

- Regina RX3
- DID - NZ3



MXZ1 MXZ1



INFORMAZIONI TECNICHE

- Passo 428
- No Seal

TECHNICAL INFORMATION

- Pitch 428
- No Seal

APPLICAZIONI

- Uso: Amatoriale.
- Dedicata alle moderne moto da Minicross.
- Piastre prodotte con acciaio speciale, rulli e boccole senza saldature.
- Perni maggiorati in lega speciale per maggiore resistenza e durata.
- Esempi di Applicazione: Tutti i modelli da Minicross 80/85cc.

APPLICATIONS

- Use: Amateur.
- Designed for all modern Minicross motorcycle.
- Plates produced with special steel, rollers and bushings without welding.
- Oversized pins in special alloy for greater strength and durability.
- Suitable for: Minicross motorcycle 80/85cc.

COMPETITORS

- Regina RX3
- DID - NZ

COMPETITORS

- Regina RX3
- DID - NZ

MXZ4 MXZ4



INFORMAZIONI TECNICHE

- Passo 428
- No Seal

TECHNICAL INFORMATION

- Pitch 428
- No Seal

APPLICAZIONI

- Uso: Professionale.
- Dedicata alle moderne moto da Minicross.
- RK HCR (High Tech Chromium Carbide Layered Pins). Perni in lega speciale per una maggiore resistenza all'usura del perno, assorbendo i carichi d'urto estremi durante gli atterraggi.
- Piastre prodotte con acciaio speciale, rulli e boccole senza saldatura.
- Miglior durata e maggiore carico di rottura.
- Esempi di Applicazione: Tutti i modelli da Minicross 80/85cc.

APPLICATIONS

- Use: Professional.
- Designed for all modern Minicross motorcycle.
- RK HCR (High Tech Chromium Carbide Layered Pins). Special alloy pins for increased pin wear resistance, absorbing extreme shock loads during landings.
- Plates produced with special steel, rollers and bushings without welding, guarantee higher breaking load and longer life.
- Suitable for: Minicross motorcycle 80/85cc.

COMPETITORS

- Regina RX3
- DID - NZ

COMPETITORS

- Regina RX3
- DID - NZ

MXU
MXU

OFF-ROAD SERIES



INFORMAZIONI TECNICHE

- Passo 520
- Peso ridotto, solo 1,650kg per 120mg
- UW-Ring

TECHNICAL INFORMATION

- Pitch 520
- Peso ridotto, solo 1,650kg per 120mg
- UW-Ring

APPLICAZIONI

- Questa catena da Enduro/Motocross è la catena più leggera oggi disponibile sul mercato.
- L'esclusiva tecnologia degli Ultra Thin Seal di RK, UW-Ring, riduce al minimo l'attrito e le perdite di potenza.
- L'applicazione degli anelli di tenuta garantisce una migliore efficienza e trasmissione di potenza dal motore alla ruota per tutta la vita della catena.
- Esempi di Applicazione: Betamotor - Fantic Motor - GASGAS - Honda - Husqvarna - Kawasaki/KTM - Sherco - Suzuki - TM - Yamaha.

APPLICATIONS

- *This Enduro/Motocross chain is the lightest available on the market.*
- *Exclusive RK Ultra Thin Seal UW-Ring technology reduce to minimum loss of potency and friction.*
- *The application of sealed rings ensures better efficiency and power transmission from the engine to the wheel for the entire life of the chain.*
- *Suitable for: Betamotor - Fantic Motor - GASGAS - Honda - Husqvarna - Kawasaki - KTM - Sherco - Suzuki - TM - Yamaha.*

COMPETITORS

- Regina ZSE
- DID - ERVT

COMPETITORS

- Regina ZSE
- DID - ERVT

EXW
EXW

OFF-ROAD SERIES



INFORMAZIONI TECNICHE

- Passo 520
- XW-Ring

TECHNICAL INFORMATION

- Pitch 520
- XW-Ring

APPLICAZIONI

- Progettata per gare estreme di rally come la Dakar.
- Esclusiva tecnologia degli XW-Ring RK, con due zone di lubrificazione e tre labbra di contatto creano una tripla barriera per sigillare ulteriormente la catena ed impedire l'ingresso di detriti nella catena.
- Superficie ridotta di contatto dei Rings e maggiore lubrificazione portano ad una durata migliorata senza perdite di potenza.
- Piastre trattate termicamente per una migliore resistenza alla fatica meccanica.
- Esempi di Applicazione: Betamotor, Fantic Motor, GASGAS, Honda, Husqvarna, Kawasaki, KTM, Sherco, Suzuki, TM, Yamaha.

APPLICATIONS

- *Designed for extreme rally races such as the Dakar.*
- *Exclusive RK XW-Ring technology, with two lubrication zones and three contact lips create a triple barrier to further seal and prevent debris from entering the chain.*
- *A reduced contact surface of the rings and increased lubrication result in an improved life of the chain without power loss.*
- *Heat treated plates for better resistance to mechanical fatigue.*
- *Suitable for: Betamotor - Fantic Motor - GASGAS - Honda - Husqvarna - Kawasaki - KTM - Sherco - Suzuki - TM - Yamaha.*

COMPETITORS

- Regina - Non Disponibile
- DID VX3

COMPETITORS

- Regina - Not Available
- DID: VX3



KXZ
KXZ

OFF-ROAD SERIES



INFORMAZIONI TECNICHE

- Passo 520
- No Seal

TECHNICAL INFORMATION

- Pitch 520
- No Seal

APPLICAZIONI

- Uso: amatoriale.
- Rinforzata per resistere all'impiego gravoso del Motocross.
- RK HCR (High Tech Chromium Carbide Layered Pins). Perna in lega speciale per una maggiore resistenza all'usura del perno, assorbendo i carichi d'urto estremi durante gli atterraggi.
- Piastre prodotte con acciaio speciale, rulli e boccole senza saldatura.
- Esempi di Applicazione: Betamotor - Fantic Motor - GASGAS - Honda - Husqvarna - Kawasaki - KTM - Sherco - Suzuki - TM - Yamaha.

APPLICATIONS

- Use: Amateur.
- This Enduro/Motocross chain is the lightest available on the market.
- RK HCR (High Tech Chromium Carbide Layered Pins). Special alloy pins for increased pin wear resistance, absorbing extreme shock loads during landings.
- Plates produced with special steel, rollers and bushings without welding.
- Suitable for: Betamotor - Fantic Motor - GASGAS - Honda - Husqvarna - Kawasaki - KTM - Sherco - Suzuki - TM - Yamaha.

COMPETITORS

- Regina RH2
- DID - DZ2

COMPETITORS

- Regina RH2
- DID - DZ2

MXZ5
MXZ5

OFF-ROAD SERIES



INFORMAZIONI TECNICHE

- Passo 520
- No Seal

TECHNICAL INFORMATION

- Pitch 520
- No Seal

APPLICAZIONI

- Uso: Professionale.
- Rinforzata per resistere all'impiego gravoso del Motocross.
- RK HCR (High Tech Chromium Carbide Layered Pins). Perna in lega speciale per una maggiore resistenza all'usura del perno, assorbendo i carichi d'urto estremi durante gli atterraggi.
- Piastre prodotte con acciaio speciale, rulli e boccole senza saldatura.
- Esempi di Applicazione: Betamotor - Fantic Motor - GASGAS - Honda - Husqvarna - Kawasaki - KTM - Sherco - Suzuki - TM - Yamaha.

APPLICATIONS

- Use: Professional.
- This Enduro/Motocross chain is the lightest available on the market.
- RK HCR (High Tech Chromium Carbide Layered Pins). Special alloy pins for increased pin wear resistance, absorbing extreme shock loads during landings.
- Plates produced with special steel, rollers and bushings without welding.
- Suitable for: Betamotor - Fantic Motor - GASGAS - Honda - Husqvarna - Kawasaki, KTM, Sherco, Suzuki, TM, Yamaha.

COMPETITORS

- Regina RX3
- DID - ERT3

COMPETITORS

- Regina RX3
- DID - ERT3

EXCEL

Takasago Rim





ESSERE I MIGLIORI È UN IMPEGNO BEING THE BEST IS A COMMITMENT

EXCEL TAKASAGO RIM

EXCEL RIMS Co. Ltd è un produttore di cerchi in lega di alluminio 7000. Progettati per essere utilizzati nelle condizioni più estreme, i cerchi EXCEL sono il riferimento di mercato grazie alle loro caratteristiche meccaniche che non hanno paragoni.

Sono la scelta delle maggiori case motociclistiche Giapponesi ed Europee, realizzati in differenti profili e colori, hanno applicazioni specifiche per ogni modello di moto.

ESSERE I MIGLIORI È UN IMPEGNO.

EXCEL TAKASAGO CHAIN

EXCEL RIMS Co. Ltd is a manufacturer of 7000 aluminum alloy rims. Designed to be used in the most extreme conditions, EXCEL rims are the market reference thanks to their unmatched mechanical characteristics.

They are the choice of the most important Japanese and European motorcycle manufacturers, made in different profiles and colors, they have specific applications for each motorcycle model.

BEING THE BEST IS A COMMITMENT.



EXCEL A60 RIM EXCEL A60 RIM



APPLICAZIONI

- Uso: professionale.
- Sviluppato per le competizioni Motocross ed Enduro migliorando l'alluminio della serie 7000.
- Strutturalmente più resistente del 15% rispetto al cerchio EXCEL Rim.
- Mantiene lo stesso peso.
- Profilo con curva a V che riduce l'accumulo di fango sul lato interno del cerchio.
- Disponibile solo colore nero con speciale logo A60 marcato al laser.
- Dimensioni sono per Motocross ed Enduro 1.60x21, 1.85x19, 2.15x19 e 2.15x18.
- Made in Japan.

APPLICATIONS

- Use: professional.
- Developed for Motocross and Enduro competitions modifying the aluminum of the 7000 series.
- Structurally stronger than 15% compared to the circle EXCEL Rim It keeps the same weight.
- V-curve profile that reduces the accumulation of mud on the inside of the circle.
- Available only in black color with special A60 logo laser marked.
- Sizes are for Motocross and Enduro 1.60x21, 1.85x19, 2.15x19 and 2.15x18.
- Made in Japan

EXCEL RIM EXCEL RIM



APPLICAZIONI

- Uso: professionale.
- Il punto di riferimento tecnologico dei cerchi ruota da fuoristrada.
- Realizzato in alluminio serie 7000 originariamente utilizzato solo in campo aeronautico.
- Da anni la scelta dei top rider.
- Progettati e realizzati per lavorare in condizioni estreme resistendo alle più grandi sollecitazioni.
- Ampia gamma di dimensioni e colori per soddisfare le richieste del mercato.
- Made in Japan

APPLICATIONS

- Use: professional.
- The technological benchmark for off-road wheel rims.
- Made from originally used 7000 series aluminum only in the aeronautical field.
- The choice of top riders for years.
- Designed and built to work in extreme conditions resisting the greatest stresses.
- Wide range of sizes and colors to suit market demands.
- Made in Japan



EXCEL ONE EXCEL ONE



APPLICAZIONI

- Uso: Amatoriale.
- EXCEL ONE è stato sviluppato per offrire agli amanti del fuoristrada un'alternativa economica rispetto al cerchio EXCEL Rim o EXCEL A60, mantenendo le prestazioni che EXCEL garantisce con i propri prodotti.
- EXCEL ONE è disponibile solo per le misure Motocross ed Enduro, 1.60x21, 1.85x19, 2.15x19 e 2.15x18.
- Il colore del cerchio è solo nero con il logo EXCEL ONE marcato al laser.
- Made in Japan

APPLICATIONS

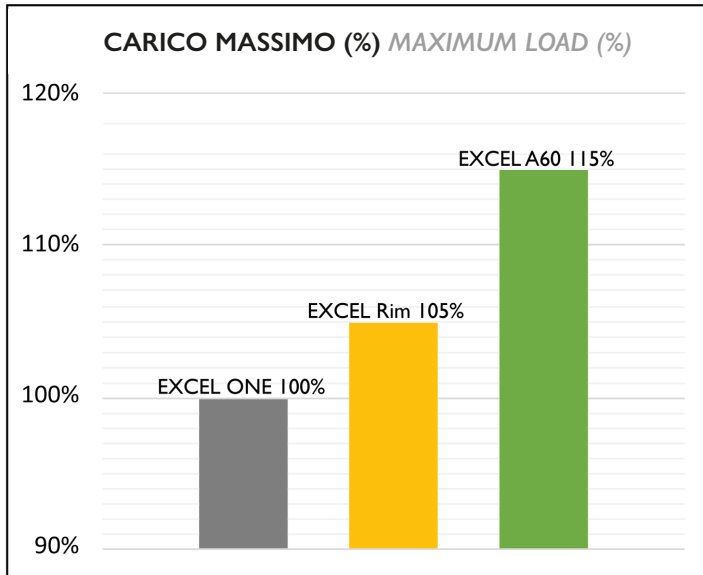
- Use: Amateur.
- EXCEL ONE was developed to deliver for off-road enthusiasts an economic alternative compared to the EXCEL Rim or EXCEL A60 circle, maintaining the performance that EXCEL guarantees with its products.
- EXCEL ONE is only available for measurements Motocross and Enduro, 1.60x21, 1.85x19, 2.15x19 and 2.15x18.
- The rim color is only black with EXCEL ONE logo laser marked.
- For professionals and extreme competitions we recommend Takasago EXCEL Rim o Takasago EXCEL A60 Rim.
- Made in Japan

Img: CHT Technical Sponsor - TM Racing Factory Team

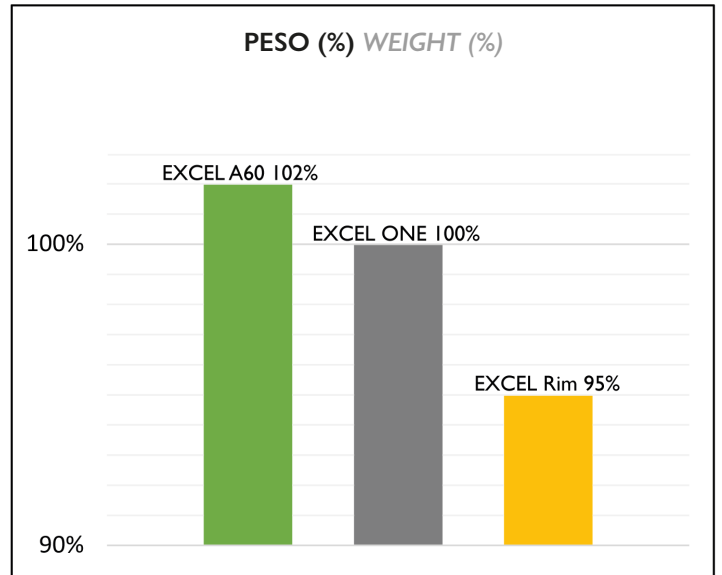


CONFRONTO PESI E CARICO DEI CERCHI

RIMS WEIGHT AND LOAD COMPARISON



Massimo Carico: confronto del carico massimo in percentuale
Maximum Load: comparison of the maximum load in percent



Peso: confronto del carico massimo in percentuale
Weight: comparison of weight in percent

Img: CHT Technical Sponsor - SHERCO CH RACING





Morse®





TECNOLOGIE DI DISTRIBUZIONE TIMING SYSTEM TECHNOLOGIES

MORSE

Prodotta in Giappone da BorgWarner, Morse è la catena di distribuzione più silenziosa ed efficiente al mondo.

Per politica aziendale e grazie alla collaborazione con le maggiori case motociclistiche e automobilistiche al mondo, BorgWarner continua a sviluppare le proprie catene riuscendo a soddisfare le esigenze dei moderni motori a 4 tempi.

Costruita con standard produttivi Giapponesi, Morse si contraddistingue per qualità assoluta.

MORSE

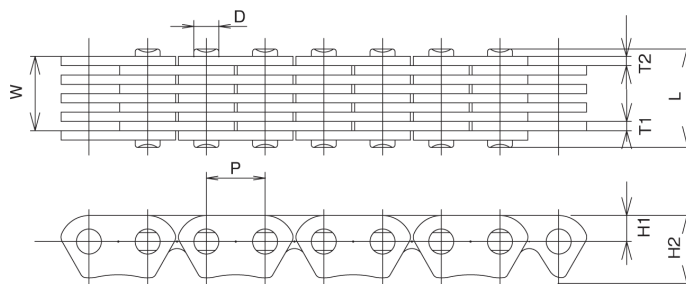
Made in Japan by BorgWarner, Morse is the quietest and most efficient timing chain in the world.

By company policy and thanks to the collaboration with the most important motorcycle and car manufacturers in the world, BorgWarner continues to develop its chains, managing to meet the needs of modern 4-stroke engines.

Built with Japanese production standards, Morse stands out for its absolute quality.

82RH 82RH

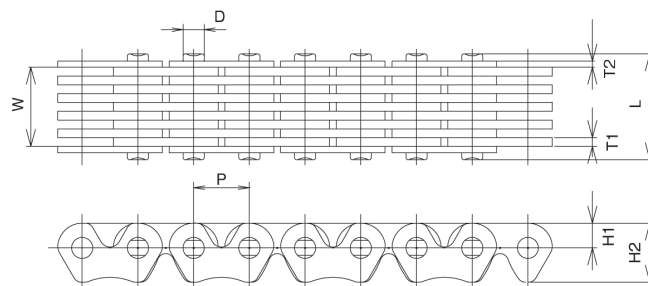
CATENE SILENZIOSE SILENT CHAINS



Catena Chain	Passo Pitch	Larghezza interna Width between guides	Numero piastre Numbers of plates	Perno Pin		Piastre Plastre				Carico rottura minimo Minimum tensile strength	Peso Weight
	mm	mm		mm		mm					
	P	W		D	L	T1	T2	H1	H2		
82RH2005	6.35	3.5	2x3	2.7	6.10	1.0	0.7	2.80	6.72	4800	0.173
82RH2010	6.35	5.10	3x4	2.7	8.25	1.0	0.7	2.80	6.72	6850	0.248
82RH2015	6.35	7.15	4x5	2.7	10.90	1.0	1.0	2.80	6.72	9300	0.340

92RH - T106R 92RH - T106R

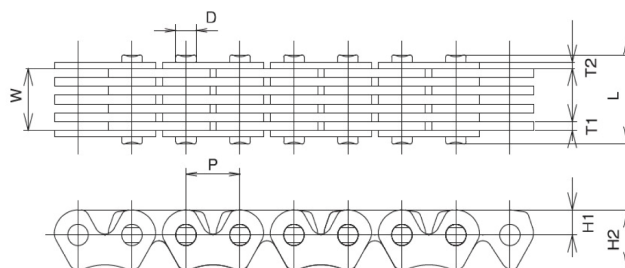
CATENE SILENZIOSE SILENT CHAINS



Catena Chain	Passo Pitch	Larghezza interna Width between guides	Numero piastre Numbers of plates	Perno Pin		Piastre Plastre				Carico rottura minimo Minimum tensile strength	Peso Weight
	mm	mm		mm		mm					
	P	W		D	L	T1	T2	H1	H2		
92RH2005	6.35	3.05	2x3	2.4	6.10	1.0	0.7	2.80	6.70	5100	0.169
92RH2010	6.35	5.10	3x4	2.4	8.25	1.0	0.7	2.80	6.70	7650	0.242
92RH2015	6.35	7.15	4x5	2.4	10.30	1.0	0.7	2.80	6.70	10200	0.315
92RH2020	6.35	9.10	5x6	2.4	12.25	1.0	0.7	2.80	6.70	12750	0.388
T106R	6.35	7.90	5x4	2.52	10.55	1.1	0.65	2.85	6.75	13700	0.35

96RH 96RH

CATENE SILENZIOSE SILENT CHAINS



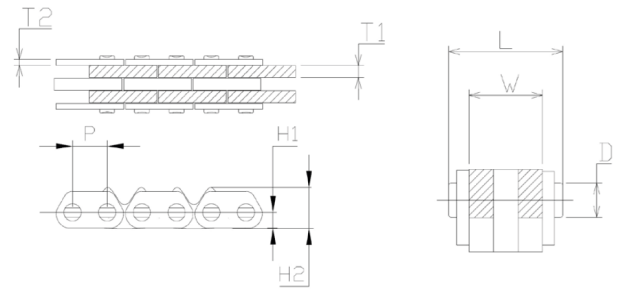
Catena Chain	Passo Pitch	Larghezza interna Width between guides	Numero piastre Numbers of plates	Perno Pin		Piastre Plastre				Carico rottura minimo Minimum tensile strength	Peso Weight
	mm	mm		mm		mm					
	P	W		D	L	T1	T3	H1	H2		
T96RH	6.35	7.8	5x4	2.4	10.55	1.00	1.20	2.80	6.70	13700	0.34



98XT - T112

98XT - T112

CATENE SILENZIOSE SILENT CHAINS

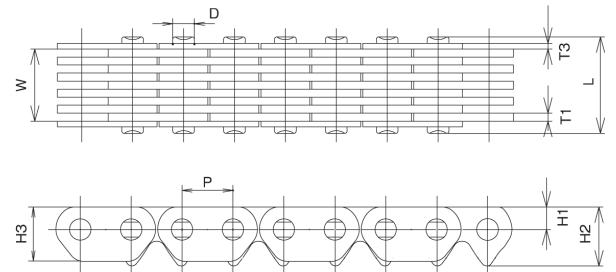


Catena Chain	Passo Pitch	Larghezza interna Width between guides	Numero piastre Numbers of plates	Perno Pin		Piastre Plates				Carico rottura minimo Minimum tensile strength	Peso Weight		
				mm		mm						N/single	Kg/m
				D	L	T1	T2	H1	H2				
98XTRH2005	6.35	3.45	2x3	2.7	6.10	1.0	1.2	2.80	7.33	8350	0.212		
T112R	6.35	6.59	3x2	3.2	10.2	2.2	1.0	2.95	7.49	15100	0.38		

98XRH

98XRH

CATENE SILENZIOSE SILENT CHAINS



Catena Chain	Passo Pitch	Larghezza interna Width between guides	Numero piastre Numbers of plates	Perno Pin		Piastre Plates				Carico rottura minimo Minimum tensile strength	Peso Weight		
				mm		mm						N/single	Kg/m
				D	L	T1	T2	H1	H2				
98XRH2010	6.35	5.10	3x4	2.7	8.25	1.0	0.7	2.80	7.33	10200	0.281		
98XRH2015	6.35	7.15	4x5	2.7	10.30	1.0	0.7	2.80	7.33	13700	0.366		
98XRH2020	6.35	9.10	5x6	2.7	12.85	1.0	1.0	2.80	7.33	17050	0.453		

SHINKO
MOTORCYCLE TIRES





QUALSIASI MOTO. OGNI TERRENO. ANY BIKE. EVERY TERRAIN.

SHINKO MOTORCYCLE TIRES

Fondato nel 1946, il gruppo Shinko iniziò come produttore di pneumatici e camere d'aria per biciclette a Osaka, in Giappone.

Nel 1988 il gruppo Shinko ha acquistato da Yokohama Rubber la tecnologia e gli stampi per la produzione dei pneumatici per moto. Progettazione, ricerca e sviluppo Giapponesi si sono così fusi con gli standard qualitativi della produzione della Corea del Sud.

Oggi Shinko Tires produce circa 200.000 pneumatici per moto al mese.

SHINKO MOTORCYCLE TIRES

Founded in 1946, the Shinko Group began as a manufacturer of bicycle tires and inner tubes in Osaka, Japan.

In 1988 the Shinko group purchased the technology and molds for the production of motorcycle tires from Yokohama Rubber.

Japanese design, research and development have thus merged with the quality standards of South Korean production.

Today Shinko Tires produces around 200,000 motorcycle tires a month.

216 MX - ANTERIORE

216 MX - FRONT



APPLICAZIONI

- Pneumatico Off-Road / Enduro / Motocross.
- Disegno del battistrada studiato per offrire le migliori performance.
- Carcassa rinforzata per l'uso estremo dell'Off-Road.
- Speciale miscela per garantire un'ottima aderenza e una lunga durata.
- Compound Medio.
- Nato e sviluppato nelle competizioni.

APPLICATIONS

- *Off-Road / Enduro / Motocross tire.*
- *Tread design designed to offer me better performance.*
- *Reinforced carcass for extreme use of Off-Road.*
- *Special compound to have an excellent grip and long life.*
- *Mid Compound.*
- *Born and developed in competitions.*

MISURE DISPONIBILI

- 80/100-21 TT 51R
- 90/90-21 TT 54R
- 90/100-21 TT 57R

AVAILABLE DIMENSIONS

- 80/100-21 TT 51R
- 90/90-21 TT 54R
- 90/100-21 TT 57R

216SS - POSTERIORE

216SS - REAR



APPLICAZIONI

- Pneumatico Off-Road / Enduro / Extreme.
- Speciale carcassa per un pneumatico leggero, flessibile e resistente per la massima trazione sui terreni più estremi dell'Enduro.
- Speciale miscela per garantire la migliore aderenza al terreno.
- Compound Soft.
- Nato e sviluppato nelle competizioni.

APPLICATIONS

- *Off-Road / Enduro / Extreme tire.*
- *Special carcass for a light, flexible and resistant tire for the maximim traction in all extreme terrains of Enduro.*
- *Special compound to have a best grip on the terrain.*
- *Soft Compound.*
- *Born and developed in competitions.*

MISURE DISPONIBILI

- 140/80-18 TT 70R

AVAILABLE DIMENSIONS

- 140/80-18 TT 70R



216 MX - POSTERIORE 216 MX - REAR



APPLICAZIONI

- Pneumatico Off-Road / Enduro.
- Speciale carcassa per un pneumatico leggero, flessibile e resistente per la migliore trazione su tutti i terreni tipici dell'enduro.
- Spalle rinforzate per un ottimo supporto laterale.
- Speciale mescola per garantire un'ottima aderenza e una lunga durata.
- Compound Medio.
- Nato e sviluppato nelle competizioni.

APPLICATIONS

- *Off-Road / Enduro tire.*
- *Special carcass for a light, flexible and resistant tire for the best traction in all Enduro typical terrains.*
- *Reinforced tire sides for a good lateral support.*
- *Special compound to have an excellent grip and long life.*
- *Mid Compound.*
- *Born and developed in competitions.*

MISURE DISPONIBILI

- 140/80-18 70R
- 120/90-18 65R

AVAILABLE DIMENSIONS

- 140/80-18 70R
- 120/90-18 65R

216 HX - POSTERIORE 216 HX - REAR



APPLICAZIONI

- Pneumatico Off-Road / Enduro / Extreme.
- Speciale carcassa per un pneumatico leggero, flessibile e resistente per la massima trazione sui terreni più estremi dell'Enduro.
- Speciale mescola per garantire la migliore aderenza al terreno.
- Compound Soft.
- Nato e sviluppato nelle competizioni.

APPLICATIONS

- *Off-Road / Enduro / Rally tire.*
- *Special carcass for a light, flexible and resistant tire.*
- *Reinforced tire sides for a good lateral support.*
- *Special compound to have an excellent grip and long life.*
- *Hard Compound.*
- *Born and developed in competitions.*

MISURE DISPONIBILI

- 140/80-18 70R

AVAILABLE DIMENSIONS

- 140/80-18 70R





FATTI PER VINCERE MADE TO WIN

PLEWS TYRES

Plews Tyres, fondata nel 2022 da Josh Plews e Stephen Mills, incarna un ricco pedigree agonistico e un incrollabile impegno per l'innovazione.

Rinomati per la dedizione all'eccellenza e alla tecnologia d'avanguardia, si sono guadagnati la reputazione di uno dei marchi di pneumatici più innovativi al mondo.

Plews Tyres sono pneumatici senza compromessi, performance e qualità con un unico obiettivo, vincere.

MADE TO WIN

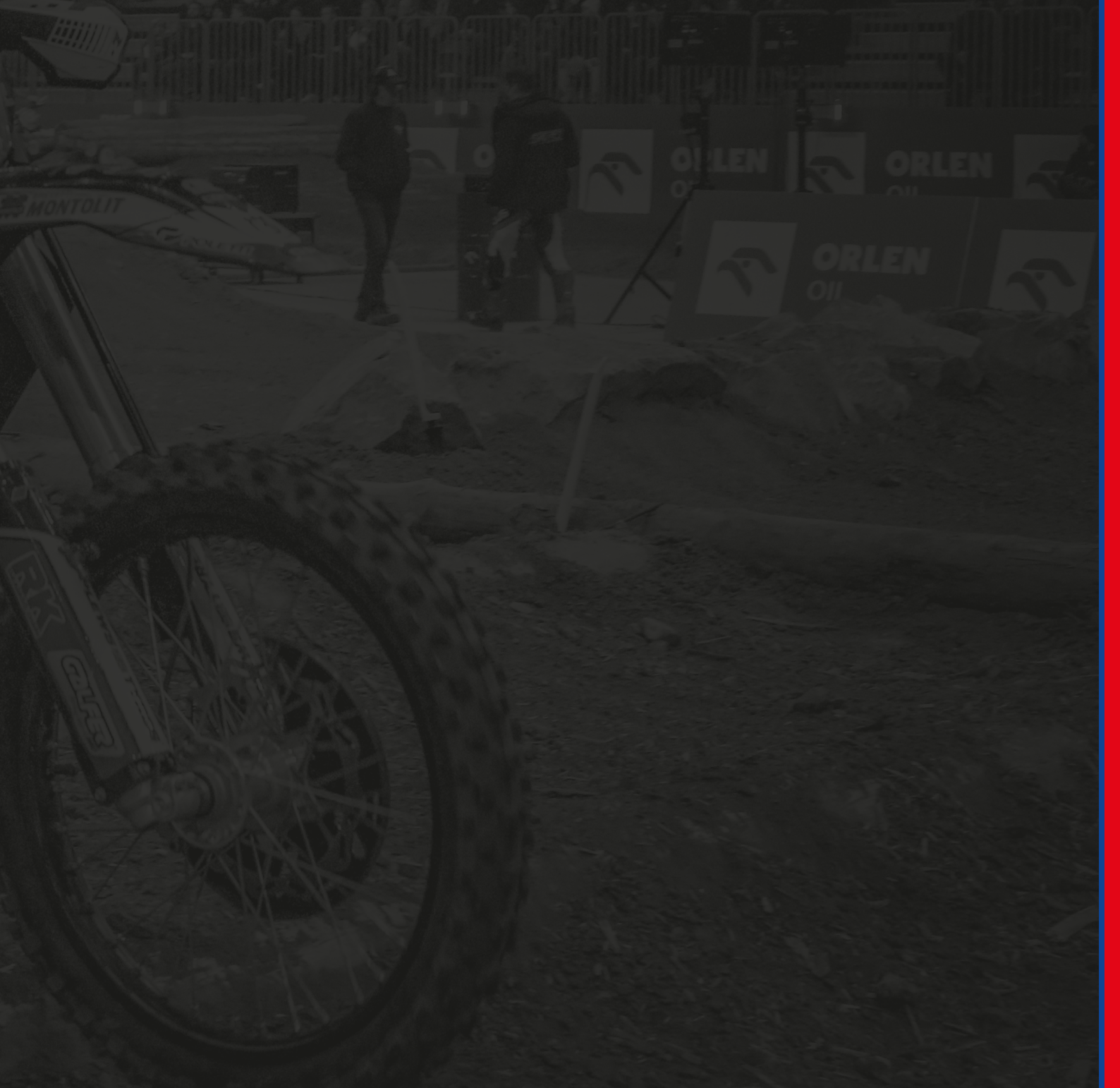
PLEWS TYRES

Plews Tyres, founded in 2022 by Josh Plews and Stephen Mills, embodies a rich racing pedigree and an unwavering commitment to innovation.

Renowned for their dedication to excellence and cutting-edge technology, they have earned a reputation as one of the most innovative tire brands in the world.

Plews Tyres are uncompromising tyres, performance and quality with one goal, to win.

MADE TO WIN



MX1 HAWKSTONE GP

MX1 HAWKSTONE GP



APPLICAZIONI

- Motocross / Minicross: Sabbia
- Pneumatico per terreni morbidi di ultima generazione.
- Progettato nel Regno Unito.
- Design aggressivo e preciso per sabbia profonda/fango.
- Design stabile dei tasselli laterali per una maggiore trazione su pendenze/salti.
- Carcassa in poliestere con una struttura a tele appositamente progettata per garantire stabilità e controllo su terreni profondi.
- Altezza dei tasselli aumentata per una migliore trazione in partenza.

APPLICATIONS

- *Motocross / Minicross: Sand*
- *Ultimate soft terrain tyre.*
- *Designed in the UK.*
- *Sharp aggressive design for deep sand / mud .*
- *Stable lateral block design for increased traction on off-cambers / jump faces.*
- *Polyester carcass with a purpose designed ply construction for stability and control on deep terrain.*
- *Increased block height for improved traction out of the gate.*

MISURE DISPONIBILI

- 100/90-19
- 110/90-19
- 80/100-12
- 90/100-12
- 90/100-14
- 90/100-16

AVAILABLE DIMENSIONS

- 100/90-19
- 110/90-19
- 80/100-12
- 90/100-12
- 90/100-14
- 90/100-16

Img: CHT Technical Sponsor - TTR





MX2 MATTERLY GP - ANTERIORE MX2 MATTERLY GP - FRONT



APPLICAZIONI

- Motocross / Minicross: Intermedio.
- Pneumatico ideale per terreni intermedi di ultima generazione.
- Progettato nel Regno Unito.
- Disponibile sia all'anteriore che al posteriore per motocross di tutte le misure.
- Pneumatico anteriore direzionale, progettato per offrire un feeling e una maneggevolezza eccellenti.
- La struttura della carcassa è progettata per offrire comfort e feeling, evitando la sensazione di durezza e rigidità, offrendo uno pneumatico affidabile e ad alte prestazioni.

APPLICATIONS

- *Motocross / Minicross: Intermediate.*
- *This tyre works best on Ultimate Intermediate terrain.*
- *Designed in the UK.*
- *Available in front and rear for all sizes of motocross bikes.*
- *Directional front tyre, designed for excellent feel and handling.*
- *Carcass construction is designed to offer comfort and feel, designed to avoid the hard and rigid feel of many brands, this gives you a confident, high performance tyre.*

MISURE DISPONIBILI

- 60/100-14
- 70/100-17
- 70/100-19
- 80/100-21
- 90/90-14

AVAILABLE DIMENSIONS

- 60/100-14
- 70/100-17
- 70/100-19
- 80/100-21
- 90/90-14

MX2 MATTERLY GP - POSTERIORE MX2 MATTERLY GP - REAR



APPLICAZIONI

- Motocross / Minicross: Intermedio.
- Pneumatico ideale per terreni intermedi di ultima generazione.
- Progettato nel Regno Unito.
- Disponibile sia all'anteriore che al posteriore per motocross di tutte le misure.
- Lo pneumatico posteriore presenta un design aggressivo del battistrada per una trazione imbattibile.
- La struttura della carcassa è progettata per offrire comfort e feeling, evitando la sensazione di durezza e rigidità, offrendo uno pneumatico affidabile e ad alte prestazioni.

APPLICATIONS

- *Motocross / Minicross: Intermediate.*
- *This tyre works best on Ultimate Intermediate terrain.*
- *Designed in the UK.*
- *Available in front and rear for all sizes of motocross bikes.*
- *Rear tyre features an aggressive tread design for unbeatable traction.*
- *Carcass construction is designed to offer comfort and feel, designed to avoid the hard and rigid feel of many brands, this gives you a confident, high performance tyre.*

MISURE DISPONIBILI

- 90/100-16
- 100/90-19
- 110/90-19
- 80/100-12
- 90/100-12
- 90/100-14

AVAILABLE DIMENSIONS

- 90/100-16
- 100/90-19
- 110/90-19
- 80/100-12
- 90/100-12
- 90/100-14

MX3 FOXHILLS GP - ANTERIORE MX3 FOXHILLS GP - FRONT



APPLICAZIONI

- Motocross: Hard.
- Pneumatico per terreni duri di ultima generazione.
- Design del battistrada anteriore e posteriore asimmetrico da sinistra a destra per una migliore superficie di contatto con il terreno.
- Design del battistrada sfalsato per una migliore maneggevolezza su terreni duri.
- Superficie più ampia sui tasselli del battistrada per maggiore comfort e sensibilità sui terreni duri.
- I tasselli sono tagliati e presentano dettagli per migliorare la presa e la sensibilità al terreno.

APPLICATIONS

- *Motocross: Hard.*
- *Ultimate hard terrain tyre.*
- *Front and rear tread design left to right asymmetrically for improved contact patch with the ground.*
- *Staggered tread design for improved handling on hard ground.*
- *Larger surface on the tread blocks for increased comfort and feel on hard terrain.*
- *Blocks are cut and feature detailing to improve bite and feel with the ground.*

MISURE DISPONIBILI

- 80/100-21

AVAILABLE DIMENSIONS

- 80/100-21

MX3 FOXHILLS GP - POSTERIORE MX3 FOXHILLS GP - REAR



APPLICAZIONI

- Motocross: Hard.
- Pneumatico per terreni duri di ultima generazione.
- Design del battistrada anteriore e posteriore asimmetrico da sinistra a destra per una migliore superficie di contatto con il terreno.
- Design del battistrada sfalsato per una migliore maneggevolezza su terreni duri.
- Superficie più ampia sui tasselli del battistrada per maggiore comfort e sensibilità sui terreni duri.
- Lo pneumatico posteriore presenta tasselli per migliorare la durata e la resistenza al rotolamento.
- I tasselli sono tagliati e presentano dettagli per migliorare la presa e la sensibilità al terreno.

APPLICATIONS

- *Motocross: Hard.*
- *Ultimate hard terrain tyre.*
- *Front and rear tread design left to right asymmetrically for improved contact patch with the ground.*
- *Staggered tread design for improved handling on hard ground.*
- *Larger surface on the tread blocks for increased comfort and feel on hard terrain.*
- *Rear tyre features bridges to improve durability and chunking.*
- *Blocks are cut and feature detailing to improve bite and feel with the ground.*

MISURE DISPONIBILI

- 100/90-19
- 110/90-19

AVAILABLE DIMENSIONS

- 100/90-19
- 110/90-19



EN1 GRAND PRIX - ANTERIORE EN1 GRAND PRIX - FRONT



APPLICAZIONI

- Enduro: GP.
- Pneumatico Enduro Racing.
- Il battistrada EN1 è disponibile sia all'anteriore che al posteriore.
- Design del battistrada e geometria dello pneumatico progettati per migliorare aderenza e comfort per gli amanti dell'Enduro.
- Dettagli sui tasselli laterali per una migliore aderenza e grip.
- Il battistrada anteriore e posteriore è conforme alle norme FIM.

APPLICATIONS

- *Enduro: GP.*
- *Enduro Racing tyre.*
- *EN1 Pattern is available in front a*
- *Tread design and tyre geometry designed for improved grip and comfort for Enduro racers.*
- *Detailing around the lateral blocks for improved bite and grip.*
- *Front & Rear pattern meets the FIM rules and regulations.*

MISURE DISPONIBILI

- 90/100-21
- 90/90-21

AVAILABLE DIMENSIONS

- 90/100-21
- 90/90-21

EN1 GRAND PRIX - POSTERIORE EN1 GRAND PRIX - REAR



APPLICAZIONI

- Enduro: GP.
- Pneumatico Enduro Racing.
- Il battistrada EN1 è disponibile sia all'anteriore che al posteriore.
- Design del battistrada e geometria dello pneumatico progettati per migliorare aderenza e comfort per gli amanti dell'Enduro.
- Dettagli sui tasselli laterali per una migliore aderenza e grip.
- Il battistrada anteriore e posteriore è conforme alle norme FIM.

APPLICATIONS

- *Enduro: GP.*
- *Enduro Racing tyre.*
- *EN1 Pattern is available in front a*
- *Tread design and tyre geometry designed for improved grip and comfort for Enduro racers.*
- *Detailing around the lateral blocks for improved bite and grip.*
- *Front & Rear pattern meets the FIM rules and regulations.*

MISURE DISPONIBILI

- 140/80-18

AVAILABLE DIMENSIONS

- 140/80-18

EN1 TOUGH ONE - ANTERIORE EN1 TOUGH ONE - FRONT



APPLICAZIONI

- Enduro: Extreme Enduro.
- Pneumatico Extreme Enduro "Super Soft".
- Tough One è lo pneumatico anteriore e posteriore Super Soft Extreme Enduro.
- La carcassa presenta una struttura in poliestere leggero e super flessibile per gare tecniche estremamente impegnative.
- Sia il design del battistrada che quello della struttura dello pneumatico sono stati studiati appositamente per le gare di Extreme Enduro.
- Conforme alle norme FIM.
- Disponibile nella versione Spec B con altezza tassello 15mm.

APPLICATIONS

- Enduro: Extreme Enduro.
- Ultimate Extreme Enduro "Super Soft" tyre.
- The tough one is a Super Soft Extreme Enduro front and Rear tyre.
- The carcass features a lightweight polyester super flexible construction for super tricky technical races.
- Both tread design and tyre construction design have been tailored to fit Extreme Enduro races. Including the FIM guidelines.
- Available on Spec B version with 15mm blocks height.

MISURE DISPONIBILI

- 90/100-21 EXTREME

AVAILABLE DIMENSIONS

- 90/100-21 EXTREME

EN1 TOUGH ONE - POSTERIORE EN1 TOUGH ONE - REAR



APPLICAZIONI

- Enduro: Extreme Enduro.
- Pneumatico Extreme Enduro "Super Soft".
- Tough One è lo pneumatico anteriore e posteriore Super Soft Extreme Enduro.
- Lo pneumatico posteriore presenta una miscela super aderente con prestazioni leader a livello mondiale.
- La carcassa presenta una struttura in poliestere leggero e super flessibile per gare tecniche estremamente impegnative.
- Sia il design del battistrada che quello della struttura dello pneumatico sono stati studiati appositamente per le gare di Extreme Enduro.
- Conforme alle norme FIM.
- Disponibile nella versione Spec B con altezza tassello 15mm.

APPLICATIONS

- Enduro: Extreme Enduro.
- Ultimate Extreme Enduro "Super Soft" tyre.
- The tough one is a Super Soft Extreme Enduro front and Rear tyre.
- The rear tyre features a super sticky compound with world leading performance.
- The carcass features a lightweight polyester super flexible construction for super tricky technical races.
- Both tread design and tyre construction design have been tailored to fit Extreme Enduro races. Including the FIM guidelines.
- Available on Spec B version with 15mm blocks height.

MISURE DISPONIBILI

- 140/80-18
- 140/80-18 15mm

AVAILABLE DIMENSIONS

- 140/80-18
- 140/80-18 15mm



CONDIZIONI DI VENDITA SALES CONDITION



Per rimanere sempre aggiornato sulle nostre attuali condizioni di vendita puoi visitare la nostra pagina:
<https://www.chiaravalli.com/it/condizioni-di-vendita>



To stay up to date on our current conditions of sale you can visit our page:
<https://www.chiaravalli.com/en/sales-condition>

ACCEDI AL B2B

B2B ACCESS



Scansiona il nostro QR Code per sbloccare la miglior esperienza di acquisto per la tua moto.

Scan our QR Code to unlock the ultimate shopping experience for your motorcycle.

Scansionando il QR Code puoi accedere come Guest al nostro B2B e visualizzare tutti i componenti a disposizione sfruttando una ricerca marca/modello.

By scanning the QR Code you can access our B2B as a Guest and view all the components available using a brand/model search.

Una volta individuato il tuo modello, puoi visualizzare tutti gli articoli a nostra disposizione adatti per la tua moto, tra cui i kit Corona-Catena-Pignone in rapportatura originale dal nostro team oppure comporne uno con i componenti che più ti piacciono.

Once you have identified your model, you can view all the items at our disposal suitable for your bike, including the Front Sprocket-Chain-Rear Sprocket kits with original ratio by our team or compose one with the components you like best.



Cavaria con Premezzo
21044 - Varese - ITALY
Via per Cedrate, 476 - P.O. 10
Tel. +39 0331 214511

www.chiaravalli.com



RK
TAKASAGO CHAIN

EXCEL
Takasago Rim

Morse[®]

SHINKO
MOTORCYCLE TIRES

PLEWS
TYRES