



ALLUNGHE ELASTICHE CHS-ALL
CHS-ALL ELASTIC CARDAN SHAFT

Technical Datasheet



SERIE CHS-ALL SG

CHS-ALL SG SERIES

INTRODUZIONE ALLUNGA GIUNTI ELASTICI TORSIONALI

Le allunghe elastiche CHS-ALL sono composte da elementi precaricati e senza gioco, previsti per un montaggio ad innesto con semi-giunti in alluminio e tubo trafilato in acciaio, il montaggio a morsetto da entrambi i lati garantisce una flessibilità di montaggio e di fase di tutta la trasmissione.

È importante osservare la coppia di serraggio **X** della vite riportata in tabella, verificare la coppia trasmissibile in funzione dei diametri **d** e **d2** per la misura riportata in tabella.

L'elemento elastico a forma di stella viene introdotto con un leggero precarico negli innesti dei mozzi, garantendo la trasmissione della coppia necessaria con l'assenza di gioco.

INTRODUCTION CARDAN SHAFT WITH ELASTIC JOINTS

The CHS-ALL elastic cardan shaft is preloaded, backlash-free elements designed for plug-in assembly with aluminium half-couplings and drawn steel tubing. The clamp mounting on both sides ensures flexibility in both assembly and phase adjustment throughout the transmission.

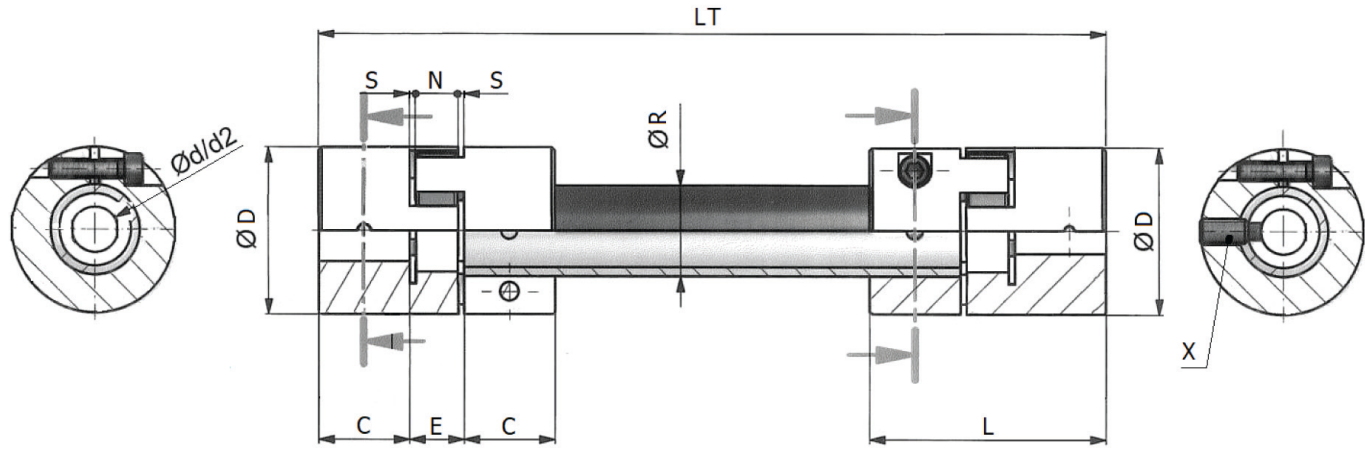
It is important to observe the tightening torque **X** of the screw, as specified in the table, and verify the transmissible torque based on the diameters **d** and **d2** for the given size in the table.

The star-shaped elastic element is inserted with a slight preload into the hub fittings, ensuring the necessary torque transmission without any backlash.

TIPO DI GIUNTO CHS-ALL COUPLING TYPE CHS-ALL	Ø	Ø d/d2 FORI DISPONIBILI IN TOLLERANZA h8 Ø d/d2W HOLES AVAILABLE FOR TOLERANCE h8										Giri Max MaxTurn	Rigidità Rigidity			Peso Weight			Mom. inerzia Inertia mom.		Coppia Serraggio Tightening Torque												
		5	6	8	10	12	14	15	16	Stat.	Din.		Rad.	Mozzo Hub	Stella Star	Tubo Tube	Mozzo Hub	Tubo Tube															
		r.p.m.	Nm/rad.	Nm/rad.	Nm/mm	kg	kg	kg/m	kg/mm2	kg/mm2 x m	X = Nm																						
CHS-ALL 1 Coppia Trasmissibile Torque	Ø	5	6	8	10	12	14	15	16											1500	114,5	344	336	0,020	0,005	1,55	3,25	53447	1,40				
CHS-ALL 2 Coppia Trasmissibile Torque	Ø	8	10	12	14	15	16	18	19	20											1200	573,0	1720	1120	0,066	0,007	2,95	21,9	104858	11,0			
CHS-ALL 3 Coppia Trasmissibile Torque	Ø	12	14	15	16	18	19	20	22	24	25	28										800	1432	4296	1480	0,132	0,018	3,65	58,3	154281	11,0		
CHS-ALL 4 Coppia Trasmissibile Torque	Ø	18	19	20	22	24	25	28	30	32	35											600	2292	6879	1780	0,253	0,029	3,74	216,8	308697	25,0		
CHS-ALL 5 Coppia Trasmissibile Torque	Ø	18	19	20	22	24	25	28	30	32	35	38	40											400	4589	13752	2350	0,455	0,049	4,28	445,2	360321	25,0

SERIE CHS-ALL SG

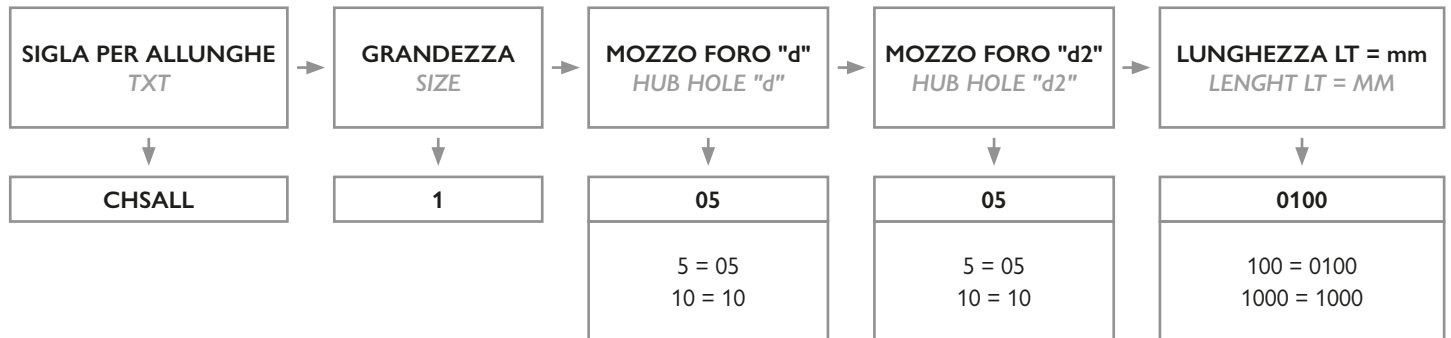
CHS-ALL SG SERIES



TIPO DI GIUNTO COUPLING TYPE CHS-ALL								CODICE MOZZO HUB CODE	CODICE MOZZO HUB CODE	CODICE MOZZO HUB CODE	CODICE STELLA STAR CODE
	C	D	E	L	N	R	S	ESTERNO - EXTERNAL "d"	ESTERNO - EXTERNAL "d2"	INTERNO - INTERNAL 2 PZ	96/98 DUREZZA - SHORE A
CHS-ALL 1	11	30	13	35	10	15 x 2	2,5	025142 --	025142 --	02514215	02514104
CHS-ALL 2	25	40	16	66	12	20 x 3	2,0	025192 --	025192 --	02519220	02519104
CHS-ALL 3	30	55	18	78	14	25 x 3	2,0	025242 --	025242 --	02524225	02524104
CHS-ALL 4	35	65	20	90	15	35 x 5	2,5	025282 --	025282 --	02528235	02528104
CHS-ALL 5	45	80	24	114	18	40 x 5	3,0	025382 --	025382 --	02538240	02538104

LT = LUNGHEZZA TOTALE - ALL LENGHT (MAX 6000 mm) LA = LT - (C + C)

SIGLA DI ORDINAZIONE ORDERING CODE





Cavaria con Premezzo
21044 - Varese - ITALY
Via per Cedrate, 476 - P.O. 10
Tel. +039 - 0331 214511

www.chiaravalli.com

